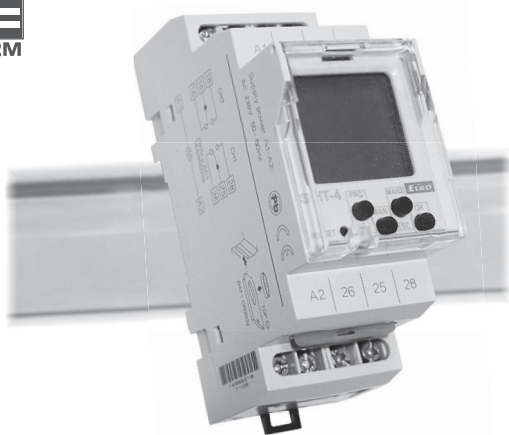


2M

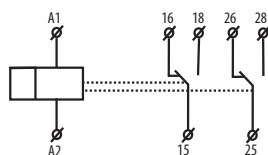


- slouží pro ovládání osvětlení (billboardů, reklam, výloh apod.) bez použití světelných senzorů
- funkce:
 - zadáním zeměpisných souřadnic řízené spínání dle východu a západu slunce
 - přednastavené souřadnice pro evropská města, možnost manuálního nastavení zeměpisných souřadnic
 - k východu a západu slunce lze při programování přidat nebo odebrat 120 minut
 - volba funkce ON/OFF při východu nebo západu slunce
 - astrohodiny s možností nastavení přerušení
 - počítadlo provozních hodin pro každý kanál
 - spínací hodiny - spínání na základě reálného času
- dvoukanalové provedení, kdy každý kanál je programovatelný nezávisle na druhém
- automatické přepínání zimní / letní čas
- plombovatelný průhledný kryt předního panelu
- zálohování dat a času pomocí baterie
- rezerva baterie až 3 roky
- snadná výměna záložní baterie pomocí zásuvného modulu bez demontáže přístroje
- napájecí napětí: AC 230 V
- 2-MODUL, upevnění na DIN lištu

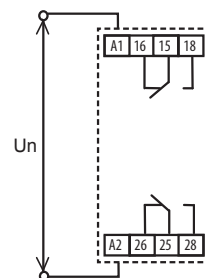
EAN kód
SHT-4 8595188144759

Technické parametry	SHT-4
Napájecí svorky:	A1 - A2
Napájecí napětí:	AC 230 V / 50 - 60 Hz
Příkon:	AC max. 14 VA / 2 W
Tolerance napájecího napětí:	-15 %; +10 %
Zálohování reálného času:	ano
Přechod na letní/zimní čas:	automaticky
Výstup	
Počet kontaktů:	2 x přepínací (AgSnO ₂)
Jmenovitý proud:	16 A / AC1
Spínaný výkon:	4000 VA / AC1, 384 W / DC
Špičkový proud:	30 A / <3 s
Spínané napětí:	250 V AC1 / 24 V DC
Min. spínaný výkon DC:	500 mW
Mechanická životnost:	> 3x10 ⁷
Elektrická životnost (AC1):	> 0.7x10 ⁶
Časový obvod	
Záloha reál. času:	až 3 roky
Přesnost chodu:	max. ±1 s za den při 23°C
Min. interval sepnutí:	1 min
Doba uchování dat programů:	min. 10 let
Programový obvod	
Počet paměťových míst:	100
Program:	denní, roční (do r. 2099)
Zobrazení údajů:	LCD displej, podsvětlený
Další údaje	
Pracovní teplota:	-20.. +55°C
Skladovací teplota:	-30.. +70 °C
Elektrická pevnost:	4 kV (napájení - výstup)
Pracovní poloha:	libovolná
Upevnění:	DIN lišta EN 60715
Krytí:	IP10 svorky, IP40 z čelního panelu
Kategorie přepětí:	III.
Stupeň znečištění:	2
Průřez přípojovacích vodičů (mm ²):	max. 2x2.5, max. 1x4 s dutinkou max. 1x2.5, max. 2x1.5 mm ²
Rozměr:	90 x 35.6 x 64 mm
Hmotnost:	133 g
Související normy:	EN 61812-1, EN 61010-1

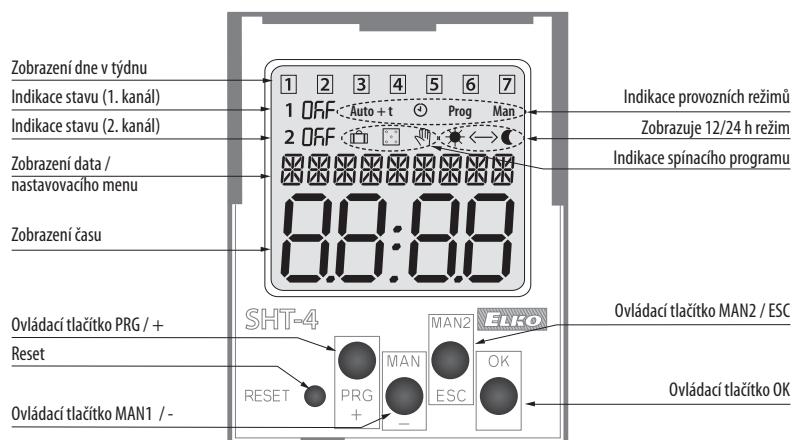
Symbol



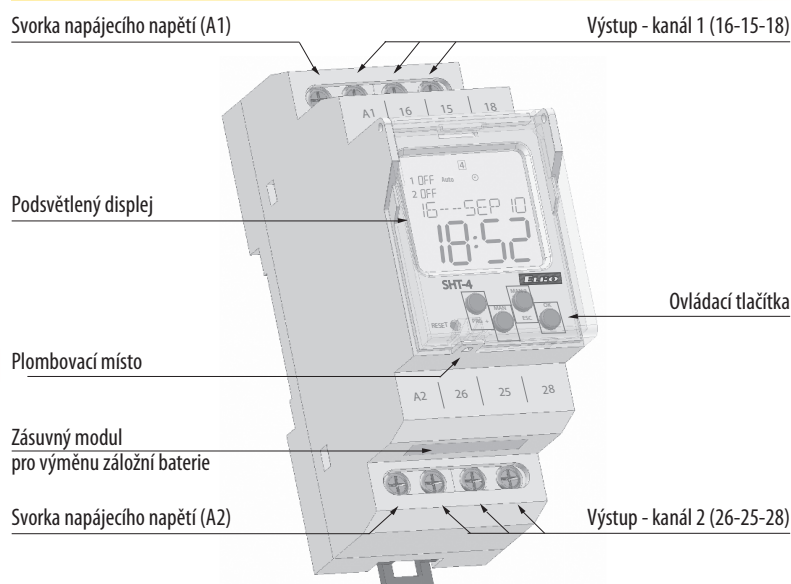
Zapojení



Popis zobrazovaných prvků na displeji



Popis přístroje



Zásuvný modul



s baterií



bez baterií

Typ záložní baterie: CR 2032 (3V)