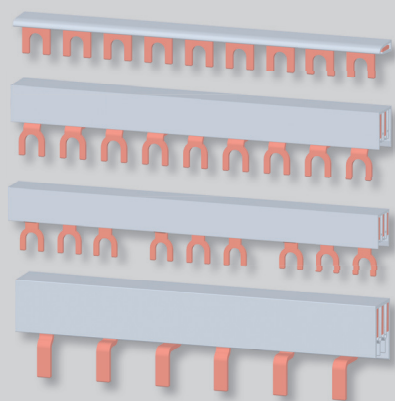


PROPOJOVACÍ LIŠTY



Propojovací lišty

- K propojení 1 až 4-pólových jističů, páčkových spínačů, proudových chráničů, svodičů bleskových proudů a přepětí.
- K propojení řady jednofázových nebo třífázových jističů a páčkových spínačů, na kterých je upevněn pomocný spínač.
- Lišty G1L-..., G2L-..., G3L-..., G4L-... jsou s vidličkami do hlavičkové části svorky.
- Lišty S1L-..., S2L-..., S3L-..., S4L-... jsou s kolíky do třmenové části svorky.
- Po zkrácení lišt na konkrétní délku je třeba očistit otřepe mědi tak, aby nemohly způsobit zkrat apod. Tam kde je to možné, použijte koncové krytky EKC k zakrytí konců propojovacích lišt.

Tvar lišty	Počet pólů	Rozteč vývodů [mm]	Počet vývodů	Průřez [mm ²]	Typ	Kód výrobu	Koncová krytka	Hmotnost [kg]	Balení [ks]			
vidlička	1	17,8	2	10	G1L-30-10	37352	- ¹⁾	0,008	50			
				16	G1L-30-16	37356	- ¹⁾	0,012	50			
			3	16	G1L-50-16-L ²⁾	39789	EKC-1	0,019	50			
			4	16	G1L-65-16-L ²⁾	39790	EKC-1	0,024	50			
				10	G1L-106-10	37353	- ¹⁾	0,023	50			
				16	G1L-106-16	37357	- ¹⁾	0,037	50			
				10	G1L-210-10	37354	- ¹⁾	0,045	50			
				16	G1L-210-16	37358	- ¹⁾	0,073	50			
				12	G1L-1000-12	37355	EKC-1	0,227	50			
				16	G1L-1000-16-L ²⁾	39788	EKC-1	0,312	50			
		20	G1L-1000-20	37359	- ¹⁾	0,367	50					
		27	37	24	G1L-27-1000-24 ³⁾	37360	-	0,307	50			
		2	17,8	28x2	16	G2L-1000-16	37361	EKC-2+3	0,477	20		
	16				G2L-1000-16-DC	39080	EKC-2+3	0,467	20			
				2x3	10	G3L-106-10	37362	- ¹⁾	0,046	25		
					16	G3L-106-16	37366	- ¹⁾	0,074	25		
				3x3	10	G3L-160-10	37363	- ¹⁾	0,069	25		
					16	G3L-160-16	37367	- ¹⁾	0,111	25		
		3	17,8	4x3	10	G3L-210-10	37364	- ¹⁾	0,091	25		
					16	G3L-210-16	37368	- ¹⁾	0,147	25		
	3x3 + 2x1			10	G3L-210FI-10 ⁴⁾	43143	- ¹⁾	0,080	25			
				16	G3L-210FI-16 ⁴⁾	43145	- ¹⁾	0,113	25			
			19x3	10	G3L-1000-10C	37365	EKC-3	0,457	20			
				16	G3L-1000-16C	37369	EKC-2+3	0,737	20			
		2x 17,8 + 1x 26,8	16x3	16	G3L+9-1000-16 ⁵⁾	37370	EKC-2+3	0,614	20			
	3+N	17,8	27x2	16	G3L+N-1000-16	37372	EKC-4	0,983	15			
	4	17,8	14x4	16	G4L-1000-16	37371	EKC-4	0,983	15			
kolík	1	17,8	12	10	S1L-210-10	38475	- ¹⁾	0,045	50			
				16	S1L-210-16	37374	- ¹⁾	0,047	50			
				10	S1L-1000-10	37373	EKC-1	0,204	50			
				16	S1L-1000-16	37375	EKC-1	0,302	50			
				27	37	16	S1L-27-1000-16 ³⁾	37376	EKC-1	0,201	50	
					37	25	S1L-27-1000-25 ³⁾	37377	-	0,315	30	
				2	17,8	6x2	10	S2L-210-10	38476	- ¹⁾	0,067	20
							16	S2L-210-16	38477	- ¹⁾	0,11	20
						28x2	16	S2L-1000-16	37378	EKC-2+3	0,477	20
				2+N	1x 17,8 + 1x 26,8	22x2	16	S2L+N+9-1000-16 ⁵⁾	39849	EKC-2+3	0,71	20
				2x3	10	S3L-106-10	38478	- ¹⁾	0,055	25		
					16	S3L-106-16	38479	- ¹⁾	0,08	25		
				3x3	10	S3L-160-10	38480	- ¹⁾	0,085	25		
					16	S3L-160-16	38481	- ¹⁾	0,115	25		
		3	17,8	4x3	10	S3L-210-10	38482	- ¹⁾	0,11	25		
					16	S3L-210-16	38483	- ¹⁾	0,15	25		
				3x3 + 2x1	10	S3L-210FI-10 ⁴⁾	43144	- ¹⁾	0,074	20		
					16	S3L-210FI-16 ⁴⁾	43146	- ¹⁾	0,099	20		
				19x3	10	S3L-1000-10	38484	EKC-3	0,505	20		
					16	S3L-1000-16	37379	EKC-2+3	0,737	20		
		2x 17,8 + 1x 26,8	16x3	16	S3L+9-1000-16 ⁵⁾	38485	-	0,72	20			
			27	12x3	16	S3L-27-1000-16	37380	EKC-2+3	0,537	20		
				25	S3L-27-1000-25	37381	EKC-3-36	0,995	10			
	3+N	17,8	27x2	16	S3L+N-1000-16	38487	EKC-4	1,205	15			
		1x 17,8 + 1x 26,8	22x2	16	S3L+N+9-1000-16 ⁵⁾	39616	EKC-4	0,983	15			
	4	17,8	14x4	16	S4L-1000-16	38486	EKC-4	1,205	15			
					27	9x4	25	S4L-27-1000-25	37382	EKC-3-36	1,327	5

¹⁾ Lišta se vyrábí jako zakrytovaná

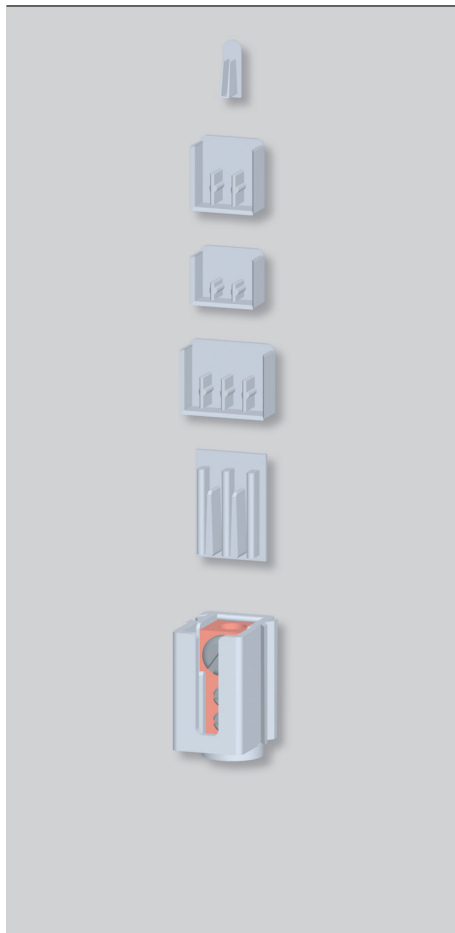
²⁾ Lišta s prodlouženou vidličkou pro propojení SPD

³⁾ Pro jednopólové přístroje s pomocným spínačem

⁴⁾ Pro propojení jističů a chráničů, pokud je chránič vlevo od jističů

⁵⁾ Pro vícepólové přístroje s pomocným spínačem

PROPOJOVACÍ LIŠTY



Příslušenství

Koncové krytky

- K zakrytí konců přípojovacích lišt.

Typ	Kód výrobku	Popis	Hmotnost [kg]	Balení [ks]
EKC-1	37383	pro jednopólové lišty o průřezu 10, 12, 16 mm ²	0,0005	10
EKC-2+3	37384	pro dvou a třípólové lišty o průřezu 16 mm ²	0,001	10
EKC-3	37385	pro třípólové lišty o průřezu 10 mm ²	0,001	10
EKC-3-36	37386	pro tři a čtyřpólové lišty o průřezu 25 mm ²	0,002	10
EKC-4	37387	pro čtyřpólové lišty o průřezu 16 mm ²	0,002	10

Napájecí blok

- Umožňuje napájení propojovacích lišt vodiči průřezu až 35 mm².
- Bloky lze sestavit do řady a vytvořit propojovací blok vícepólový.
- Použití pro lišty typu G a S.
- Krytí IP20.

Typ	Kód výrobku	Hmotnost [kg]	Balení [ks]
ES-35-GS	37388	0,035	10

Krytí vývodů

- Umožňuje izolaci nepoužitých vývodů propojovacích lišt.
- Použití pro lišty typu G a S.

Typ	Kód výrobku	Hmotnost [kg]	Balení [ks]
EKD-5 ¹⁾	43147	0,004	10

¹⁾ K zakrytí pěti vývodů

Parametry

Typ		G1L-..., S1L-..., G2L-1000-16-DC	G2L-..., G3L-..., G4L-..., S2L-..., S3L-..., S4L-..
Jmenovité pracovní napětí	U _e	AC 690 V / DC 1000 V	AC 415 V
Zatěžovací proud		63 ÷ 180 A	63 ÷ 180 A
Průřez		10 ÷ 25 mm ²	10 ÷ 25 mm ²
Zkratová odolnost s předřazenou pojistkou 250 A gG		50 kA	50 kA
Kategorie přepětí		III	III
Jmenovité impulzní výdržné napětí		8 kV	8 kV
Krytí		IP20	IP20
Materiál lišty		E-Cu-F25	E-Cu-F25
Materiál izolace		PC/ABS-Blend	PC/ABS-Blend

Max. zatěžovací proud na fázi

	Průřez lišty					
	10 mm ²	12 mm ²	16 mm ²	20 mm ²	24 mm ²	25 mm ²
Napájení z kraje lišty	63 A	65 A	80 A	90 A	100 A	100 A
Napájení ze středu lišty ¹⁾	100 A	110 A	130 A	150 A	170 A	180 A

¹⁾ Max. zatěžovací proud jedním směrem nesmí být větší než max. zatěžovací proud při napájení z kraje lišty

Schéma

G1L-..., S1L-..

G2L-..., S2L-..

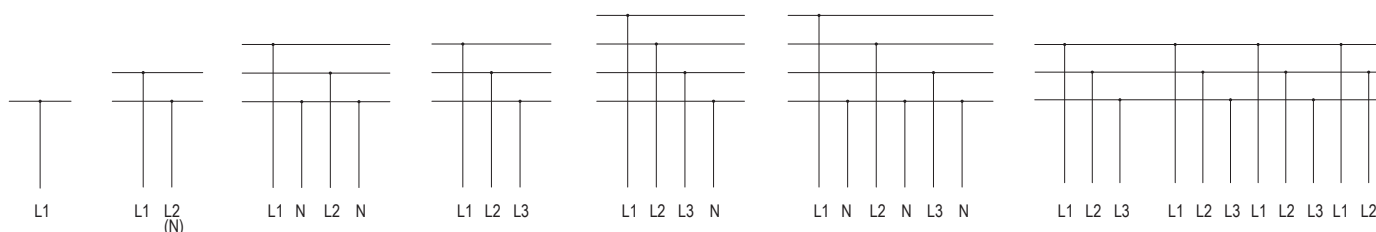
S2L+N-..

G3L-..., S3L-..

G4L-..., S4L-..

G3L+N-..., S3L+N-..

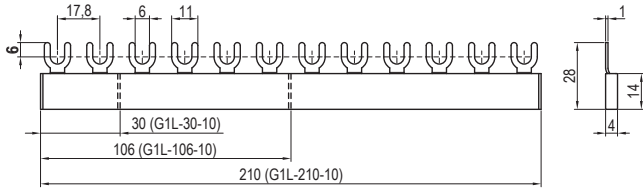
G3L-210FI.., S3L-210FI..



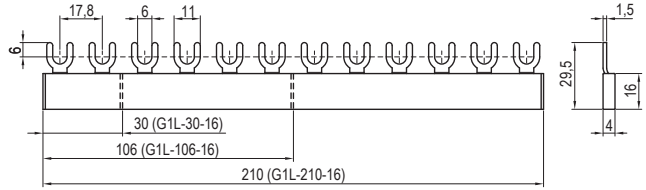
PROPOJOVACÍ LIŠTY

Rozměry

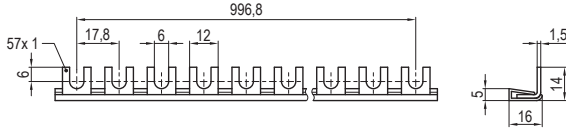
G1L-30-10, G1L-106-10, G1L-210-10



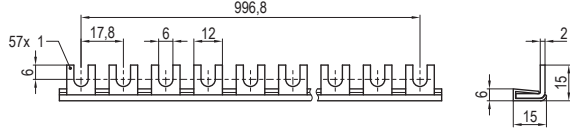
G1L-30-16, G1L-106-16, G1L-210-16



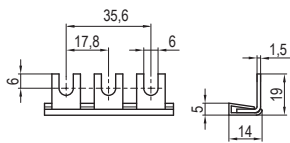
G1L-1000-12



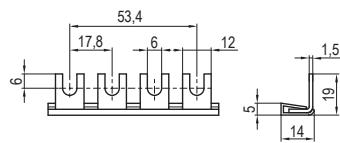
G1L-1000-20



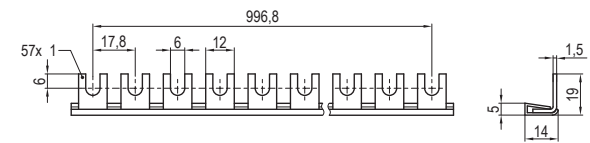
G1L-50-16-L



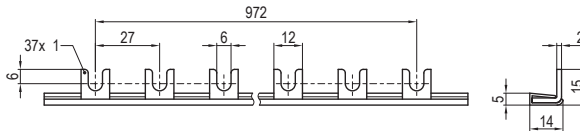
G1L-65-16-L



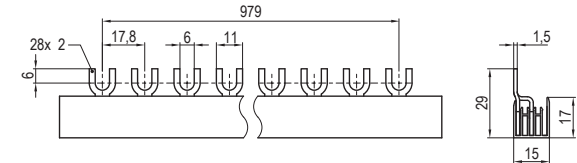
G1L-1000-16-L



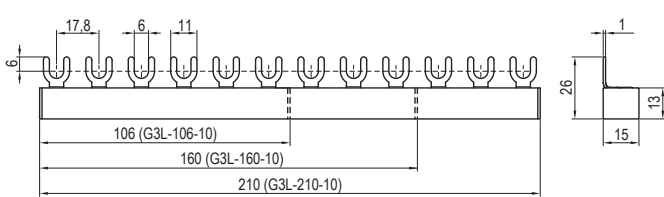
G1L-27-1000-24



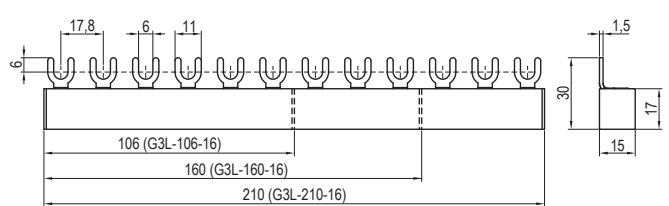
G2L-1000-16



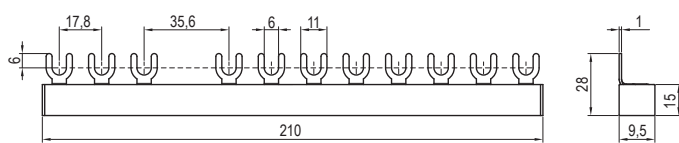
G3L-106-10, G3L-160-10, G3L-210-10



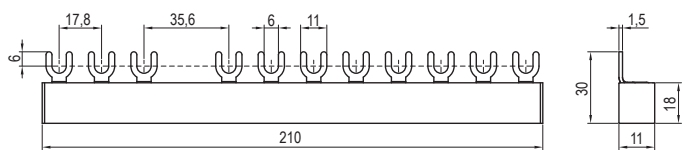
G3L-106-16, G3L-160-16, G3L-210-16



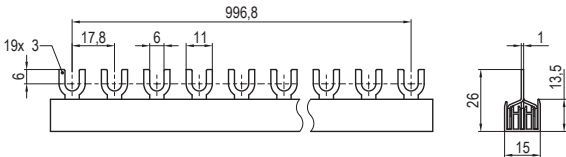
G3L-210FI-10



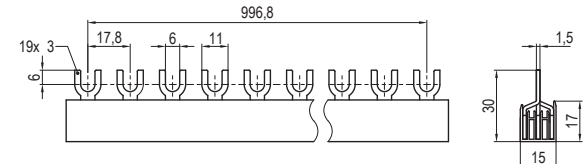
G3L-210FI-16



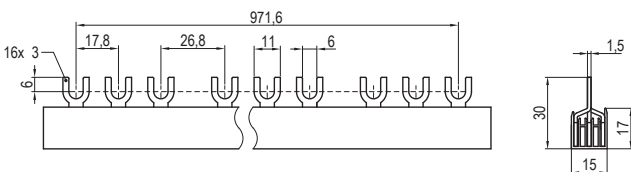
G3L-1000-10C



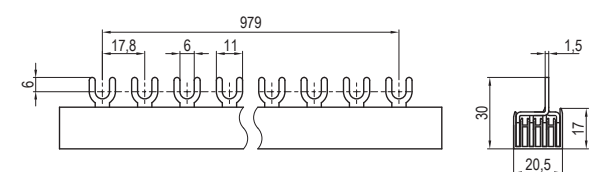
G3L-1000-16C



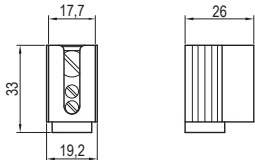
G3L+9-1000-16



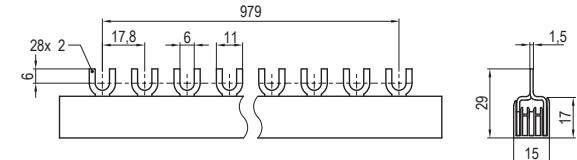
G3L+N-1000-16, G4L-1000-16



ES-35-GS



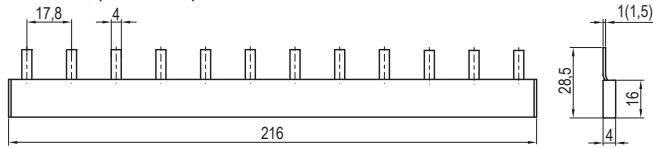
G2L-1000-16-DC



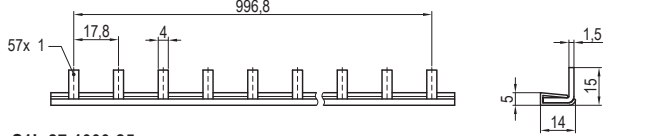
PROPOJOVACÍ LIŠTY

Rozměry

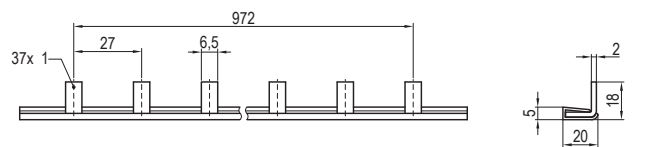
S1L-210-10, (S1L-210-16)



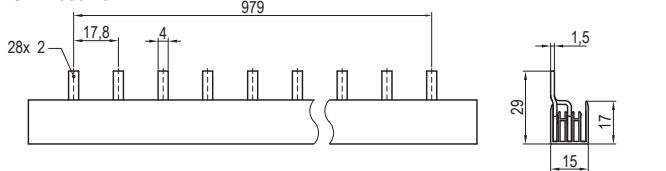
S1L-1000-16



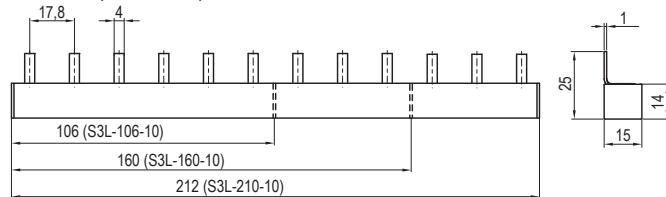
S1L-27-1000-25



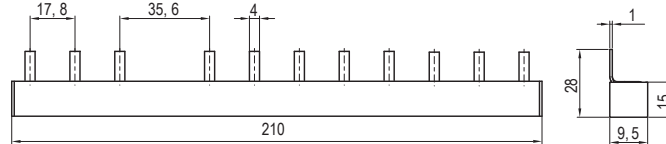
S2L-1000-16



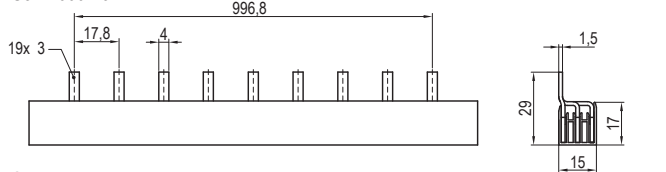
S3L-106-10, S3L-106-16, S3L210-10



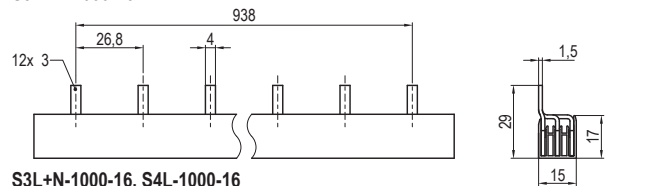
S3L-210FI-10



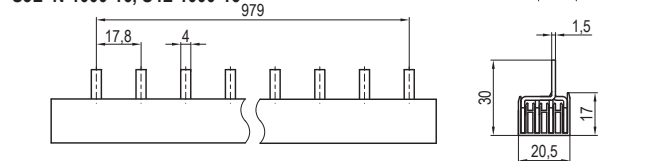
S3L-1000-16



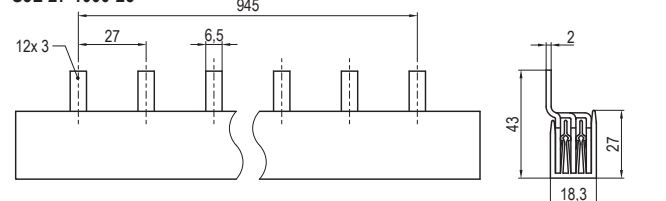
S3L-27-1000-16



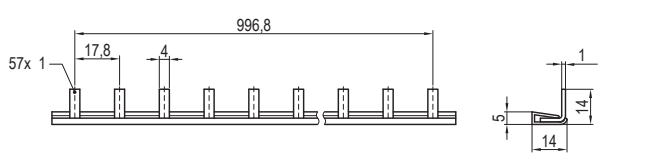
S3L+N-1000-16, S4L-1000-16



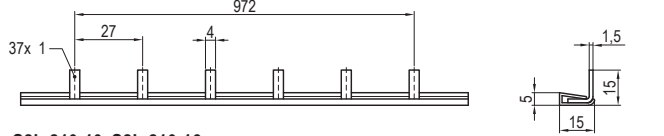
S3L-27-1000-25



S1L-1000-10



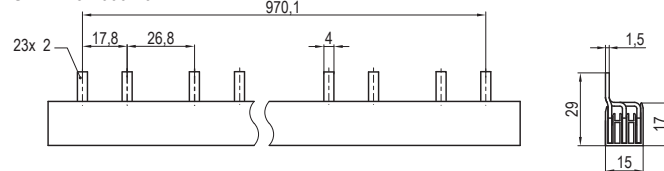
S1L-27-1000-16



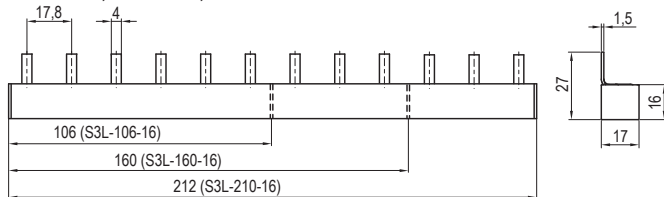
S2L-210-10, S2L-210-16



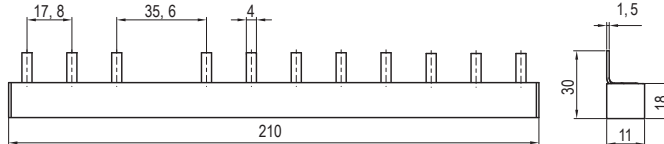
S2L+N+9-1000-16



S3L-106-16, S3L-106-16, S3L210-16



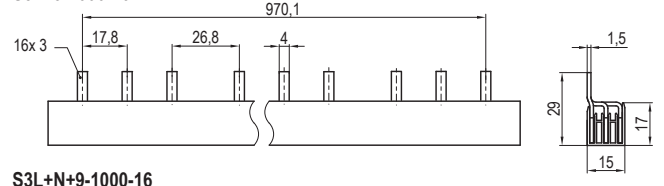
S3L-210FI-16



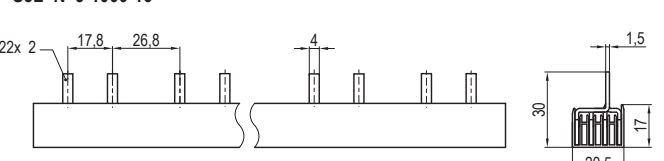
S3L-1000-10



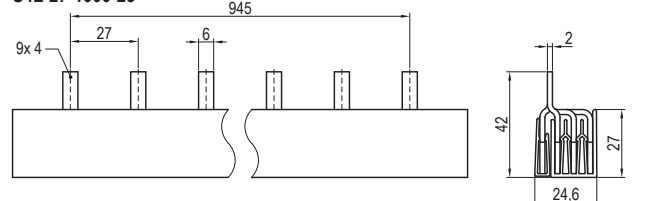
S3L+9-1000-16



S3L+N+9-1000-16



S4L-27-1000-25



PROPOJOVACÍ LIŠTY

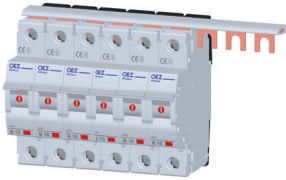
Příklady použití propojovacích lišt

PROPOJOVACÍ LIŠTY S VIDLIČKAMI

1-pólové propojovací lišty

K propojení jednopólových přístrojů přes hlavičkovou část svorky.

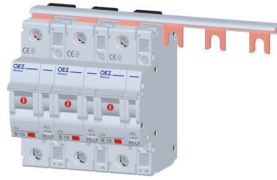
Použití: LPE, LPN, SJB, SVL, SVM, APN.



1-pólové propojovací lišty s roztečí 27 mm

K propojení jednopólových přístrojů s pomocným spínačem přes hlavičkovou část svorky.

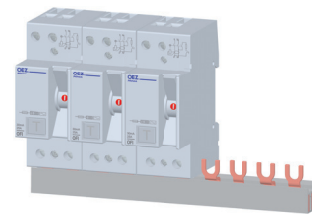
Použití: LPE, LPN, APN.



2-pólové propojovací lišty

K propojení dvoupólových přístrojů přes hlavičkovou část svorky.

Použití: LPE, LPN, APN, OFE, OFI.



3-pólové propojovací lišty

K propojení třípólových přístrojů přes hlavičkovou část svorky.

Použití: LPE, LPN, SJB, SVL, SVM, APN.



3-pólové propojovací lišty s mezerou na pomocný spínač

K propojení třípólových přístrojů s pomocným spínačem přes hlavičkovou část svorky.

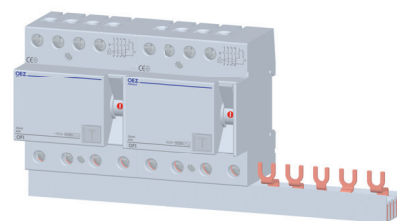
Použití: LPE, LPN, APN.



4-pólové propojovací lišty

K propojení čtyřpólových přístrojů přes hlavičkovou část svorky.

Použití: LPE, LPN, OFI, OFE, APN.

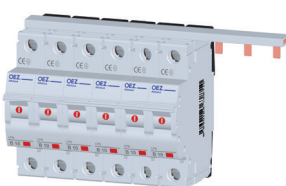


PROPOJOVACÍ LIŠTY S KOLÍKY

1-pólové propojovací lišty

K propojení jednopólových přístrojů přes třmenovou část svorky.

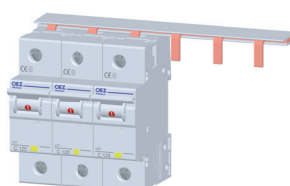
Použití: LPE, LPN, SJB, SVL, SVM, APN.



1-pólové propojovací lišty s roztečí 27 mm

K propojení jednopólových jističů LST přes třmenovou část svorky nebo k propojení jednopólových přístrojů s pomocným spínačem přes třmenovou část svorky.

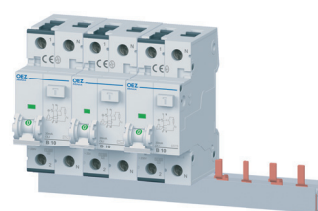
Použití: LPE, LPN, LST, APN, AST.



2-pólové propojovací lišty

K propojení dvoupólových přístrojů přes třmenovou část svorky.

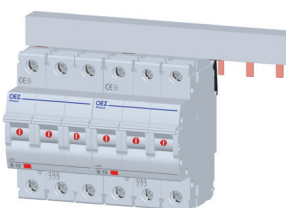
Použití: LPE, LPN, OLE, OLI, OFE, OFI, APN.



3-pólové propojovací lišty

K propojení třípólových přístrojů přes třmenovou část svorky.

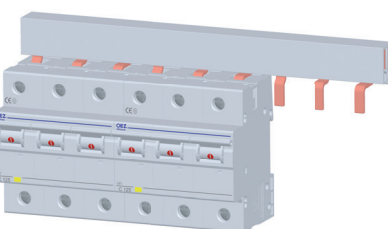
Použití: LPE, LPN, APN.



3-pólové propojovací lišty s roztečí 27 mm

K propojení třípólových jističů LST přes třmenovou část svorky nebo k propojení jednopólových přístrojů s pomocným spínačem přes třmenovou část svorky.

Použití: LPE, LPN, LST, APN, AST.



4-pólové propojovací lišty s roztečí 27 mm

K propojení čtyřpólových jističů LST přes třmenovou část svorky.

Použití: LST, AST.

