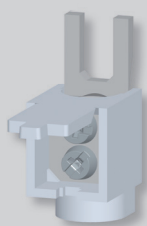
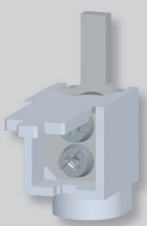


## PŘIPOJOVACÍ NÁSTAVCE

**Připojovací nástavec do 25 mm<sup>2</sup> s vidličkou**

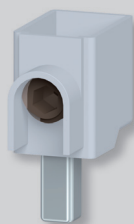
- K připojení dalšího vodiče do hlavičkové části svorky jističe, proudového chrániče, páčkového výkonového spínače atd.
- Například vodič pro napájení elektroměru je nevhodnější připojit do třmenové části svorky jističe a další vodič přes připojovací nástavec AS-25-G do hlavičkové části svorky jističe.
- Průřez vodiče: 6 ÷ 25 mm<sup>2</sup>.

Typ	Kód výrobku	Příslušenství k	Hmotnost [kg]	Balení [ks]
AS-25-G	37390	LPE, LPN, OFE, OFI, SJB, SJBC, SVBC, SVC, SVM, APN	0,013	30

**Připojovací nástavec do 25 mm<sup>2</sup> s kolíkem**

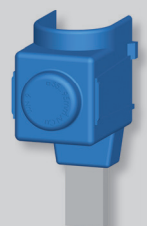
- K připojení vodiče do třmenové části svorky.
- Průřez vodiče: 6 ÷ 25 mm<sup>2</sup>.

Typ	Kód výrobku	Příslušenství k	Hmotnost [kg]	Balení [ks]
AS-25-S	37389	OFI-...-2-..., OFE-...-2-..., RLP	0,014	30

**Připojovací nástavec do 50 mm<sup>2</sup>**

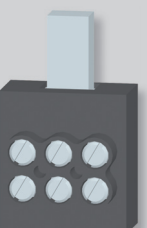
- K připojení Al nebo Cu vodiče.
- Průřez Cu vodiče: 2,5 ÷ 50 mm<sup>2</sup>.
- Průřez Al vodiče: 2,5 ÷ 50 mm<sup>2</sup>.

Typ	Kód výrobku	Příslušenství k	Hmotnost [kg]	Balení [ks]
AS-50-S-AL01	38749	LPE, LPN, LST, OLE, OLI, OFE, OFI, SJB, SJBC, SVBC, SVC, SVM, APN, AST	0,018	1

**Připojovací nástavce do 95 mm<sup>2</sup>**

- K připojení vodičů Cu/Al o průřezu 35 ÷ 95 mm<sup>2</sup>.
- Provedení s přímým nebo vyhnutým praporcem.

Typ	Kód výrobku	Příslušenství k	Hmotnost [kg]	Balení [ks]	
CS-FH000-3NP95	13740	přímý praporec – balení obsahuje sadu 3 ks	LST, SJBplus, SJB-NPE, AST	0,176	1
CS-FH000-1NP95	14378	přímý praporec	LST, SJBplus, SJB-NPE, AST	0,06	1
CS-FH000-3NV95	13742	vyhnutý praporec – balení obsahuje sadu 3 ks	LST, SJBplus, SJB-NPE, AST	0,184	1

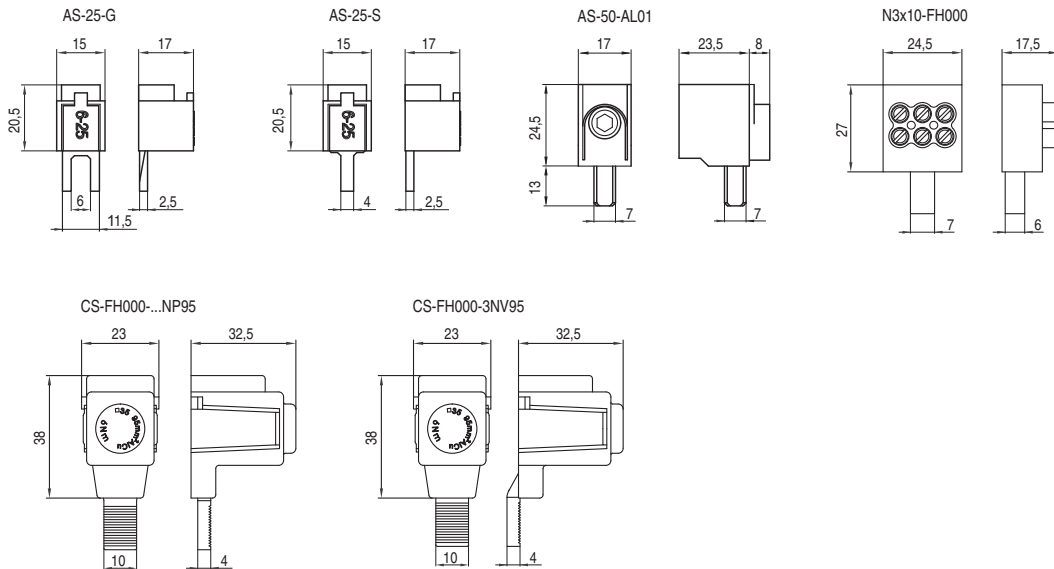
**Připojovací nástavec 3x10 mm<sup>2</sup>**

- K připojení 3 vodičů/pól přístroje o průřezu 10 mm<sup>2</sup>.

Typ	Kód výrobku	Příslušenství k	Hmotnost [kg]	Balení [ks]
N3x10-FH000	14127	LST, OLE, OLI, SJB, SJBC, SVBC, SVM, AST	0,035	1

## PŘIPOJOVACÍ NÁSTAVCE

### Rozměry



### Příklady použití přípojovacích nástavců a bloků

#### AS-25-G

K připojení dalšího vodiče o průřezu až 25 mm<sup>2</sup> do hlavičkové části svorky.

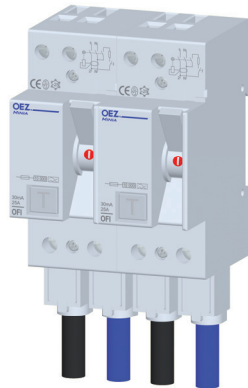
Použití: LPE, LPN, OFE, OFI, SJB, SJBC, SVBC, SVC, SVM, APN.



#### AS-25-S

K připojení vodiče o průřezu až 25 mm<sup>2</sup> do třmenové části svorky.

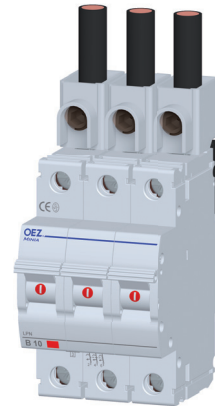
Použití: OFI-...-2-..., OFE-...-2-..., RLP.



#### AS-50-S-AL01

K připojení vodiče Cu/Al o průřezu až 50 mm<sup>2</sup> do třmenové části svorky.

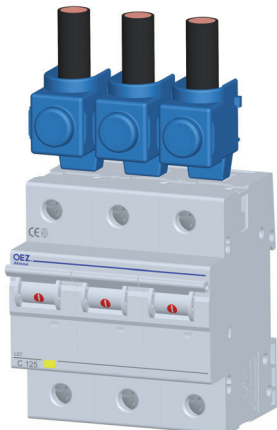
Použití: LPE, LPN, LST, OLE, OLI, OFE, OFI, SJB, SJBC, SVBC, SVC, SVM, APN, AST.



#### CS-FH000-3NP95, CS-FH000-1NP95, CS-FH000-3NV95

K připojení vodiče Cu/Al o průřezu až 95 mm<sup>2</sup> do třmenové části svorky.

Použití: LST, SJBplus, SJB-NPE, AST.



#### N3x10-FH000

K připojení třech vodičů o průřezu 10 mm<sup>2</sup> do třmenové části jedné svorky.

Použití: LST, OLE, OLI, SJB, SJBC, SVBC, SVM, AST.

