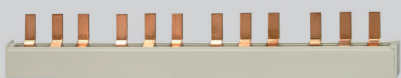
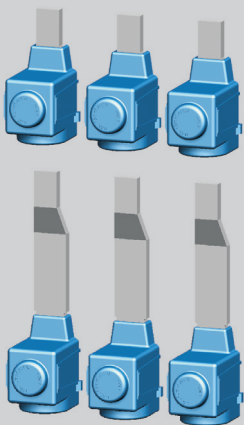
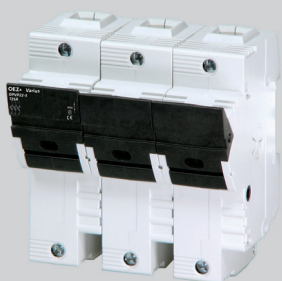
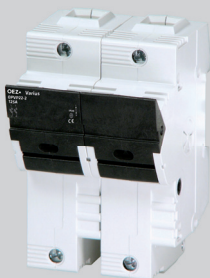


## POJISTKOVÉ ODPÍNAČE OPVP22 DO 125 A



Pojistkové odpínače OPVP22 jsou určeny pro válcové pojistkové vložky pro jistění polovodičů velikosti 22x58 mm typu PV522 viz str. H2 a pro výkonové pojistkové vložky PV22 do 125 A gG, aM 22x58 viz str. B2.

- Pojistkové odpínače OPVP22 lze v uzavřeném stavu zaplombovat.

- Přístroje jsou řešeny jako modulární a pro výřez v rozváděči 45 mm.
- Montáž na U lištu typu TH35 dle ČSN EN 60715 nebo na desku (doporučena ocelová lišta).
- Stav pojistkových vložek lze signalizovat pomocí elektronické signalizace viz str. D17.

### Pojistkové odpínače

Typ	Kód výrobku	$I_n$ [A]	Počet pólů	Hmotnost [kg]	Balení [ks]
OPVP22-1	41035	125	1	0,158	6
OPVP22-2	41036	125	2	0,322	3
OPVP22-3	41037	125	3	0,486	2

### Příslušenství

Popis	Typ	Kód výrobku	Hmotnost [kg]	Balení [ks]
<b>Připojovací nástavec</b> - sada 3 ks, pro připojení vodičů Cu/Al o průřezu 35 ÷ 95 mm <sup>2</sup> k odpínači OPVP22-3, možnost zapojení dvou slaných vodičů 25 mm <sup>2</sup>	CS-FH000-3NP95	13740	0,184	1
<b>Připojovací nástavec</b> s prodlouženým praporcem - sada 3 ks, pro připojení vodičů Cu/Al o průřezu 35 ÷ 95 mm <sup>2</sup> k odpínači OPVP22-3, využití pro komplet s propojovacími lištami CS-OPV-3L, možnost zapojení dvou slaných vodičů 25 mm <sup>2</sup> , výhodou je montáž z přední strany odpínače	CS-FH000-3ND95	15589	0,184	1

Popis	Typ	Počet propojených odpínačů	Kód výrobku	Hmotnost [kg]	Balení [ks]
<b>Propojovací lišty</b> , pro 3-pólové odpínače, průřez 35 mm <sup>2</sup> , jmenovité pracovní napětí 415 V a.c., max. provozní napětí 690 V, 200 A při napájení ze středu, 125 A při napájení z jedné strany, do jedné svorky lze zapojit lištu a jeden tuhý vodič Cu o průřezu 1,5 ÷ 35 mm <sup>2</sup> , popřípadě nástavec s prodlouženým praporcem	CS-OPV22-3L2	2	35954	0,184	5
	CS-OPV22-3L3	3	35955	0,320	5
	CS-OPV22-3L4	4	35956	0,452	5
	CS-OPV22-3L5	5	35957	0,590	5

### Parametry

Jmenovitý pracovní proud	$I_e$	125 A
Jmenovité pracovní napětí	$U_e$	690 V a.c./440 V d.c.
Kategorie užití		400 V a.c. AC-21B 690 V a.c. AC-21B
Smluvený tepelný proud s pojistkovou vložkou	$I_{th}$	125 A
Jmenovitý kmitočet	$f_n$	50 ÷ 60 Hz
Jmenovité izolační napětí	$U_i$	800 V a.c.
Jmenovitý podmíněný zkratový proud s pojistkovými vložkami PV (efektivní hodnota)	$I_{cc}$	500 V a.c. 100 kA 690 V a.c. 80 kA
Jmenovité impulzní výdržné napětí	$U_{imp}$	6 kV
Velikost pojistkové vložky	průměr x délka	22x58
Max. ztráty pojistkové vložky	$P_v$	11 W
Jmenovitý krátkodobý výdržný proud	$I_{cw}$ 1 s	2,5 kA
Jmenovitá zkratová zapínací schopnost při 440 V d.c.	$I_{cm}$	12,4 kA
Elektrická trvanlivost	pracovní cykly	200
Mechanická trvanlivost	pracovní cykly	1600
Krytí zepředu, přístroj zabudován, víko zavřeno		IP20
Připojovací průřez	pro 125 A min. 50 mm <sup>2</sup>	Cu/4 ÷ 50 mm <sup>2</sup>
Dotahovací moment		3,5 ÷ 4 Nm
Pracovní teplota okolí	t	-5 ÷ +35 °C

## POJISTKOVÉ ODPÍNAČE OPVP22 DO 125 A

### Parametry

Nadmořská výška max.	2000 m
Seizmická odolnost dle VE ŠKODA	3 g/8 ÷ 50 Hz
Kategorie přepětí/Jmenovité napětí	II(III*)/690 V a.c., III(IV*)/500 V a.c.
Normy	EN ČSN 60947-1, -3
Certifikační značky	  

\* Pro podzemní kabelové distribuční sítě s ochranou proti přepětí nebo při vystavení nízké úrovni bouřkové činnosti (tab. H2 ČSN EN 60947-1, IEC 60947-1).

<sup>1)</sup> Podmínky pro použití pojistek pro jističe polovodičů PV522 v kapitole "Podmínky pro použití pojistkových vložek v pojistkových odpínačích" viz strana H37.

Dle normy ČSN EN 60947-3 ed. 2/A2, bod C.5. Pokyny pro používání pro jednopólové ovládané přístroje platí:

Tyto přístroje jsou určeny pro rozvodné soustavy, kde může být nutné spínání a/nebo bezpečné odpojování jednotlivých fází a nesmí být používány pro spínání primárního obvodu trojfázového zařízení.

### Redukce jmenovitého proudu PV22 gG, aM v závislosti na počtu pólů

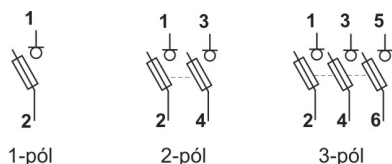
Typ	I <sub>n</sub> [A]	Redukovaný jmenovitý proud [A] (Počet pólů)				
		1	3	5	7	10
OPVP22	125	125	125	120	115	110

Redukce jmenovitého proudu PV522 gR viz H36 a H37.

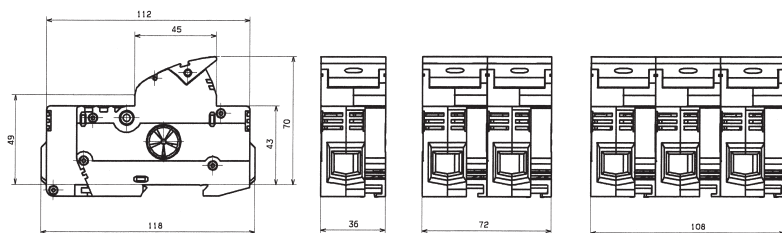
### Pojistkový odpínač se zkratovou propojkou

Jmenovitý pracovní proud	I <sub>e</sub>	125 A
Tepelný proud se zkratovou propojkou ZPV22	I <sub>th</sub>	150/50 mm <sup>2</sup>
Kategorie užití		AC-20B
Jmenovitý krátkodobý výdržný proud	I <sub>cw</sub> 1 s	2,5 kA
Jmenovitá zkratová zapínací schopnost při 690 V a.c.	I <sub>cm</sub>	12,4 kA
Jmenovitá zkratová zapínací schopnost při 440 V d.c.	I <sub>cm</sub>	7 kA
Ztráty se zkratovou propojkou při I <sub>e</sub>	P <sub>v</sub>	7 W
Připojovací průřez		4 ÷ 50 mm <sup>2</sup>

### Schéma



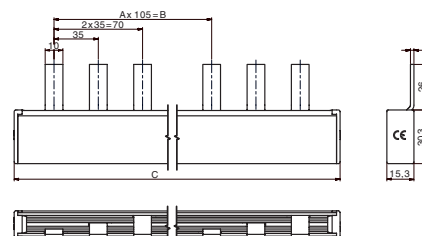
### Rozměry



### Propojovací lišty

#### Propojovací lišty CS-OPV22-...,

pro připojení 2, 3, 4 nebo 5 ks 3-pólových odpínačů OPVP22



A [počet]	Rozměry		Typ
	B [mm]	C [mm]	
1	105	178	CS-OPV22-3L2
2	210	267	CS-OPV22-3L3
3	315	356	CS-OPV22-3L4
4	420	445	CS-OPV22-3L5

Průřez lišty 35 mm<sup>2</sup>.

Max. proud lištou 200 A.

Max. jednotlivý odběr z lišty 125 A/fáze.

\* V žádném místě propojovací lišty nesmí být překročena doporučená hodnota max. proudu.

## PODMÍNKY PRO POUŽITÍ POJISTKOVÝCH VLOŽEK V POJISTKOVÝCH ODPÍNAČÍCH

Použití válcových pojistkových vložek PV522 v odpínačích OPVP22 umístěných vedle sebe

Pojistková vložka	Průřez Cu vodiče [mm <sup>2</sup> ]	Redukovaný jmenovitý proud [A]				
		1-pól	3-pól	5-pól	7-pól	10-pól
PV522 25A	4	25	23	21,5	21,5	21
	6	25	23	23	23	22,5
	10	25	25	24,5	24,5	24,5
PV522 32A	6	30,5	27	26,5	26,5	26
	10	32	29	28,5	28	28
	16	32	31,5	30,5	30	30
PV522 40A	25	32	32	32	32	32
	10	36,5	32,5	32	31,5	31,5
	16	39,5	36	35,5	34,5	34,5
PV522 50A	25	40	38	36,5	36,5	36,5
	10	41	37,5	36		
	16	44	39,5	38,5	38	38
PV522 63A	25	48	42,5	42	41,5	41,5
	35	50	46	46	45	44
	16	51,5	46	44,5	44,5	44
PV522 80A	25	56	50	49,5	49	48,5
	35	60	54,5	53,5	53	52,5
	50	63	58,5	57,5	56	55
PV522 100A	25	67	59	58,5	57	57
	35	69	64	62,5	62	61
	50	72	67	65	65	64
PV522 125A	35	81	75	74	73	71
	50	85	80	79	79	78
	50	102	95	93	92	91

Tavná ampérsekundová charakteristika pro PV522 osazené v OPVP22

