

# FLP-25-T1-V/4

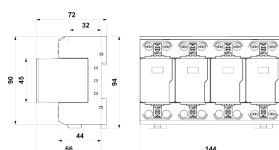
Objednací číslo 8595090553021

## SPD typ 1 - svodič bleskových proudů

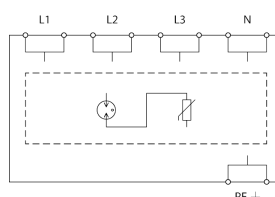
vyjímatelný modul, optická signalizace poruchy, možnost blokace modulu  
čtyřpólový velmi výkonný kombinovaný svodič bleskových proudů, bez vzniku následných proudů, pro instalaci do rozvodů nn na rozhraní zón LPZ 0-LPZ 1, především do hlavních rozvaděčů, k ochraně proti účinkům přepětí při přímém i nepřímém úderu blesku, je vhodný pro rodinné domy, administrativní a průmyslové objekty, koordinuje s SPD typu 2 (SLP-275 V) i bez použití oddělovacích tlumívek.



### Rozměry



### Schéma zapojení



## Technické parametry

Typ SPD		T1
Jmenovité napětí	$U_n$	230 V AC
Nejvyšší trvalé provozní napětí	$U_c$	260,00 V AC
Jmenovitý zatěžovací proud pro "V" zapojení	$I_L$	125 A
Impulsní výbojový proud (10/350 $\mu$ s)	$I_{imp}$	25,00 kA
Napěťová ochranná hladina	$U_p$	1,50 kV
Jmenovitý zkratový proud	$I_{SCCR}$	50,0 kA
Maximální předjističení		250 A gL/gG
Maximální předjističení pro "V" zapojení		125 A gL/gG
Doba odezvy	$t_a$	100 ns
TOV 5 s L-N		335 V
TOV charakteristika (TOV 5 s)		výdržná
Průřez připojovaných vodičů pevný (min)		2,50 mm <sup>2</sup>
Průřez připojovaných vodičů pevný (max)		50,00 mm <sup>2</sup>
Průřez připojovaných vodičů slaněný (min)		2,50 mm <sup>2</sup>
Průřez připojovaných vodičů slaněný (max)		35,00 mm <sup>2</sup>
Signalizace poruchy		červené zbarvení indikačního pole
Stupeň krytí		IP 20
Rozsah pracovních teplot - min		-40 °C
Rozsah pracovních teplot - max		80 °C
Montáž		lišta DIN 35 mm
Splňuje požadavky normy		ČSN EN 61643-11 ed.2
Náhradní modul		FLP-25-T1-V/0
Třída ETIM		EC000381