

FLP-25-T1-V/4

Objednáací číslo 8595090553021

SPD typ 1 - svodič bleskových proudů

vyjímatelný modul, optická signalizace poruchy, možnost blokace modulu
 čtyřpólový velmi výkonný kombinovaný svodič bleskových proudů, bez vzniku následných proudů, pro instalaci do rozvodů nn na rozhraní zón LPZ 0-LPZ 1, především do hlavních rozvaděčů, k ochraně proti účinkům přepětí při přímém i nepřímém úderu blesku, je vhodný pro rodinné domy, administrativní a průmyslové objekty, koordinuje s SPD typu 2 (SLP-275 V) i bez použití oddělovacích tlumivek.



Rozměry

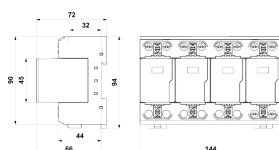
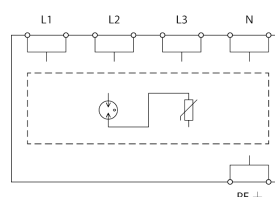


Schéma zapojení



Technické parametry

Typ SPD		T1
Jmenovité napětí	U_n	230 V AC
Nejvyšší trvalé provozní napětí	U_c	260,00 V AC
Jmenovitý zatěžovací proud pro "V" zapojení	I_L	125 A
Impulsní výbojový proud (10/350 μ s)	I_{imp}	25,00 kA
Napěťová ochranná hladina	U_p	1,50 kV
Jmenovitý zkratový proud	I_{SCCR}	50,0 kA
Maximální předjištění		250 A gL/gG
Maximální předjištění pro "V" zapojení		125 A gL/gG
Doba odezvy	t_a	100 ns
TOV 5 s L-N		335 V
TOV charakteristika (TOV 5 s)		výdržná
Průřez připojovaných vodičů pevný (min)		2,50 mm ²
Průřez připojovaných vodičů pevný (max)		50,00 mm ²
Průřez připojovaných vodičů slaněný (min)		2,50 mm ²
Průřez připojovaných vodičů slaněný (max)		35,00 mm ²
Signalizace poruchy		červené zbarvení indikačního pole
Stupeň krytí		IP 20
Rozsah pracovních teplot - min		-40 °C
Rozsah pracovních teplot - max		80 °C
Montáž		lišta DIN 35 mm
Splňuje požadavky normy		ČSN EN 61643-11 ed.2
Náhradní modul		FLP-25-T1-V/0
Třída ETIM		EC000381