

FLP-12,5 V/4 S

Objednací číslo 8595090534303

SPD typ 1 a typ 2 - svodič bleskových proudů a přepětí

vyjímatelný modul, optická signalizace poruchy, možnost blokace modulu, dálková signalizace poruchy

čtyřpólový varistorový svodič bleskových proudů, k instalaci do rozvodů nn pro budovy třídy rizika III a IV podle ČSN EN 62305, na rozhraní zón LPZ 0-LPZ 1 a vyšších, k ochraně proti účinkům částečných bleskových proudů, indukovaného přepětí při úderu blesku a proti spínacímu přepětí



Rozměry

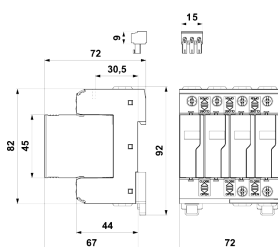
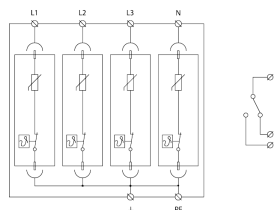


Schéma zapojení



Technické parametry

Typ SPD		T1,T2
Jmenovité napětí	U_n	230 V AC
Nejvyšší trvalé provozní napětí	U_c	275,00 V AC
Nejvyšší trvalé provozní napětí	U_c	350,00 V DC
Impulsní výbojový proud (10/350 μs)	I_{imp}	12,50 kA
Jmenovitý výbojový proud (8/20 μs)	I_n	30,00 kA
Maximální výbojový proud (8/20 μs)	I_{max}	60,00 kA
Napěťová ochranná hladina při 5 kA	U_p	0,90 kV
Napěťová ochranná hladina	U_p	1,20 kV
Jmenovitý zkratový proud	I_{SCCR}	50,0 kA
Maximální předjištění		160 A gL/gG
Doba odezvy	t_a	25 ns
TOV 5 s L-N		335 V
TOV charakteristika (TOV 5 s)		výdržná
Průřez připojovaných vodičů pevný (min)		1,00 mm ²
Průřez připojovaných vodičů pevný (max)		35,00 mm ²
Průřez připojovaných vodičů slaněný (min)		1,00 mm ²
Průřez připojovaných vodičů slaněný (max)		25,00 mm ²
Signalizace poruchy		červeně zbarvení indikačního pole
Dálková signalizace		bezpotenciálový přepínací kontakt
Kontakty dálkové signalizace		250 V / 0,5 A AC, 250 V / 0,1 A DC
Maximální průřez vodičů dálkové signalizace		1,5 mm ²
Stupeň krytí		IP 20
Rozsah pracovních teplot - min		-40 °C
Rozsah pracovních teplot - max		80 °C
Montáž		lišta DIN 35 mm
Spĺňuje požadavky normy		ČSN EN 61643-11 ed.2
Náhradní modul		FLP-12,5 V/0
Třída ETIM		EC001457