

# FLP-12,5 V/1S+1

Objednávací číslo 8595090534242

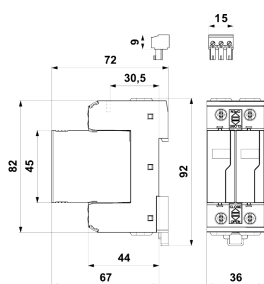
## SPD typ 1 a typ 2 - svodič bleskových proudů a přepětí

vyjímatelný modul, optická signalizace poruchy, možnost blokace modulu, dálková signalizace poruchy

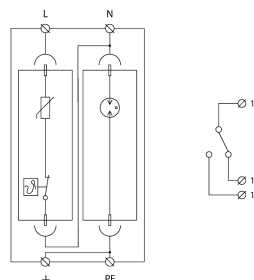
varistorový svodič bleskových proudů s uzavřeným výkonným jiskřičtím zapojeným v módu 1+1, k instalaci do rozvodů nn pro budovy třídy rizika III a IV podle ČSN EN 62305, na rozhraní zón LPZ 0-LPZ 1 a vyšších, k ochraně proti účinkům částečných bleskových proudů, indukovaného přepětí při úderu blesku a proti spínacímu přepětí



### Rozměry



### Schéma zapojení



## Technické parametry

Typ SPD		T1,T2
Jmenovité napětí	$U_n$	230 V AC
Nejvyšší trvalé provozní napětí L-N	$U_c$	275,00 V AC
Nejvyšší trvalé provozní napětí N-PE	$U_c$	255,00 V AC
Impulsní výbojový proud (10/350 $\mu$ s) L-N	$I_{imp}$	12,50 kA
Impulsní výbojový proud (10/350 $\mu$ s) N-PE	$I_{imp}$	25,00 kA
Jmenovitý výbojový proud (8/20 $\mu$ s) L-N	$I_n$	30,00 kA
Jmenovitý výbojový proud (8/20 $\mu$ s) N-PE	$I_n$	30,00 kA
Maximální výbojový proud (8/20 $\mu$ s) L-N	$I_{max}$	60,00 kA
Maximální výbojový proud (8/20 $\mu$ s) N-PE	$I_{max}$	60,00 kA
Napěťová ochranná hladina při 5 kA L-N	$U_p$	0,90 kV
Napěťová ochranná hladina mód L-N	$U_p$	1,20 kV
Napěťová ochranná hladina mód N-PE	$U_p$	1,50 kV
Napěťová ochranná hladina mód L-PE	$U_p$	1,50 kV
Jmenovitý zkratový proud	$I_{SCCR}$	50,0 kA
Maximální předjistiění		160 A gL/gG
Doba odezvy L-N	$t_a$	25 ns
Doba odezvy N-PE	$t_a$	100 ns
TOV 5 s L-N		335 V
TOV charakteristika (TOV 5 s)		výdržná
TOV 200 ms N-PE		1 200 V
TOV charakteristika (TOV 200 ms)		výdržná
Průřez připojovaných vodičů pevný (min)		1,00 mm <sup>2</sup>
Průřez připojovaných vodičů pevný (max)		35,00 mm <sup>2</sup>
Průřez připojovaných vodičů slaněný (min)		1,00 mm <sup>2</sup>
Průřez připojovaných vodičů slaněný (max)		25,00 mm <sup>2</sup>
Signalizace poruchy L-N		červené zbarvení indikačního pole
Dálková signalizace		bezpotenciálový přepínací kontakt
Kontakty dálkové signalizace		250 V / 0,5 A AC, 250 V / 0,1 A DC
Maximální průřez vodičů dálkové signalizace		1,5 mm <sup>2</sup>
Stupeň krytí		IP 20
Rozsah pracovních teplot - min		-40 °C
Rozsah pracovních teplot - max		80 °C
Montáž		lišta DIN 35 mm

<b>Splňuje požadavky normy</b>	ČSN EN 61643-11 ed.2
<b>Náhradní modul</b>	FLP-12,5 V/0
<b>Třída ETIM</b>	EC001457