

FLP-B+C MAXI VS/1+1

Objednáací číslo 8595090537830

SPD typ 1 a typ 2 - svodič bleskových proudů a přepětí

vyjímatelný modul, optická signalizace poruchy, možnost blokace modulu, dálková signalizace poruchy

výkonný kombinovaný svodič bleskových proudů s uzavřeným výkonným jiskřištěm zapojeným v módu 1+1, určený k instalaci do rozvodů nn, na rozhraní zón LPZ 0 a LPZ 1, především do hlavních rozvaděčů, k ochraně proti účinkům přepětí při přímém i nepřímém úderu blesku. Vhodný pro rodinné domy, administrativní a průmyslové objekty, popř. do podružných rozvaděčů rozlehlých objektů.



Rozměry

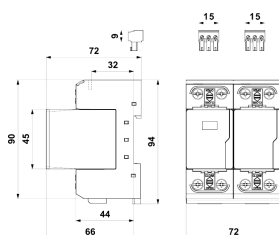
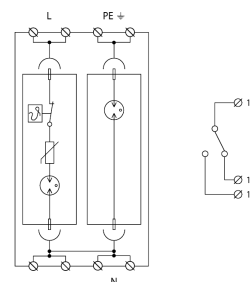


Schéma zapojení



Technické parametry

Typ SPD		T1,T2
Jmenovité napětí	U_n	230 V AC
Nejvyšší trvalé provozní napětí L-N	U_c	260,00 V AC
Nejvyšší trvalé provozní napětí N-PE	U_c	255,00 V AC
Jmenovitý zatěžovací proud pro "V" zapojení	I_L	125 A
Impulsní výbojový proud (10/350 μ s) L-N	I_{imp}	25,00 kA
Impulsní výbojový proud (10/350 μ s) N-PE	I_{imp}	50,00 kA
Jmenovitý výbojový proud (8/20 μ s) L-N	I_n	30,00 kA
Jmenovitý výbojový proud (8/20 μ s) N-PE	I_n	50,00 kA
Maximální výbojový proud (8/20 μ s) L-N	I_{max}	60,00 kA
Maximální výbojový proud (8/20 μ s) N-PE	I_{max}	100,00 kA
Reziduální napětí MOV při I_n	U_{RES}	0,85 kV
Napěťová ochranná hladina mód L-N	U_p	1,50 kV
Napěťová ochranná hladina mód N-PE	U_p	1,50 kV
Napěťová ochranná hladina mód L-PE	U_p	2,20 kV
Jmenovitý zkratový proud	I_{SCCR}	50,0 kA
Maximální předjištění		250 A gL/gG
Maximální předjištění pro "V" zapojení		125 A gL/gG
Doba odezvy L-N	t_a	100 ns
Doba odezvy N-PE	t_a	100 ns
TOV 5 s L-N		335 V
TOV charakteristika (TOV 5 s)		výdržná
TOV 120 min L-N		440 V
TOV charakteristika (120 min)		výdržná
TOV 200 ms N-PE		1 200 V
TOV charakteristika (TOV 200 ms)		výdržná
Průřez připojovaných vodičů pevný (min)		2,50 mm ²
Průřez připojovaných vodičů pevný (max)		50,00 mm ²
Průřez připojovaných vodičů slaněný (min)		2,50 mm ²
Průřez připojovaných vodičů slaněný (max)		35,00 mm ²
Signalizace poruchy L-N		červené zbarvení indikačního pole
Signalizace poruchy N-PE		ne
Dálková signalizace		bezpotenciálový přepínací kontakt

Kontakty dálkové signalizace	250 V / 0,5 A AC, 250 V / 0,1 A DC
Maximální průřez vodičů dálkové signalizace	1,5 mm ²
Stupeň krytí	IP 20
Rozsah pracovních teplot - min	-40 °C
Rozsah pracovních teplot - max	80 °C
Montáž	lišta DIN 35 mm
Splňuje požadavky normy	ČSN EN 61643-11 ed.2
Náhradní modul	FLP-B+C MAXI V/0
Třída ETIM	EC001457