

# SLP-275 V/3S+1

Objednáací číslo 8595090520023

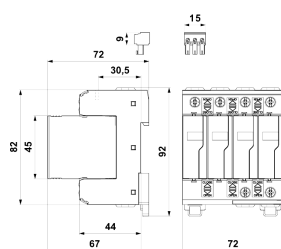
## SPD typ 2 - svodič přepětí

vyjímatelný modul, optická signalizace poruchy, možnost blokace modulu, dálková signalizace poruchy

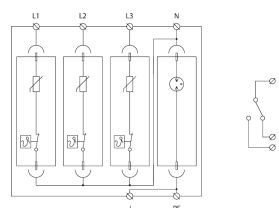
sestava trojpolového varistorového svodiče přepětí a uzavřeného jiskřiště zapojených v módu 3+1, určený k instalaci do rozvodů nn, především pro sítě TT do podružných rozvaděčů v objektech, lze použít i v sítích TN-S, k ochraně rozvodů a zařízení proti účinkům indukovaného přepětí při úderu blesku a proti spínacímu přepětí



### Rozměry



### Schéma zapojení



## Technické parametry

Typ SPD		T2
Jmenovité napětí	$U_n$	230 V AC
Nejvyšší trvalé provozní napětí L-N	$U_c$	275,00 V AC
Nejvyšší trvalé provozní napětí N-PE	$U_c$	255,00 V AC
Jmenovitý výbojový proud (8/20 $\mu$ s) L-N	$I_n$	20,00 kA
Jmenovitý výbojový proud (8/20 $\mu$ s) N-PE	$I_n$	20,00 kA
Maximální výbojový proud (8/20 $\mu$ s) L-N	$I_{max}$	40,00 kA
Maximální výbojový proud (8/20 $\mu$ s) N-PE	$I_{max}$	40,00 kA
Napěťová ochranná hladina při 5 kA L-N	$U_p$	0,90 kV
Napěťová ochranná hladina mód L-N	$U_p$	1,35 kV
Napěťová ochranná hladina mód N-PE	$U_p$	1,50 kV
Napěťová ochranná hladina mód L-PE	$U_p$	1,50 kV
Schopnost samostatně vypnout následný proud N-PE	$I_{fi}$	0,1 kA
Jmenovitý zkratový proud	$I_{SCCR}$	50,0 kA
Maximální předjištění		160 A gL/gG
Doba odezvy L-N	$t_a$	25 ns
Doba odezvy N-PE	$t_a$	100 ns
TOV 5 s L-N		335 V
TOV charakteristika (TOV 5 s)		výdržná
TOV 120 min L-N		440 V
TOV charakteristika (120 min)		bezpečně poruchová
TOV 200 ms L-PE		1 455 V
TOV 200 ms N-PE		1 200 V
TOV charakteristika (TOV 200 ms)		výdržná
Průřez připojovaných vodičů pevný (min)		1,00 mm <sup>2</sup>
Průřez připojovaných vodičů pevný (max)		35,00 mm <sup>2</sup>
Průřez připojovaných vodičů slaněný (min)		1,00 mm <sup>2</sup>
Průřez připojovaných vodičů slaněný (max)		25,00 mm <sup>2</sup>
Signalizace poruchy L-N		červené zbarvení indikačního pole
Signalizace poruchy N-PE		ne
Dálková signalizace		bezpotenciálový přepínací kontakt
Kontakty dálkové signalizace		250 V / 0,5 A AC, 250 V / 0,1 A DC
Maximální průřez vodičů dálkové signalizace		1,5 mm <sup>2</sup>
Stupeň krytí		IP 20

<b>Rozsah pracovních teplot - min</b>	-40 °C
<b>Rozsah pracovních teplot - max</b>	80 °C
<b>Montáž</b>	lišta DIN 35 mm
<b>Splňuje požadavky normy</b>	ČSN EN 61643-11 ed.2
<b>Náhradní modul</b>	SLP-275 V/0
<b>Třída ETIM</b>	EC000941