

SLP-275 V/2 S

Objednáací číslo 8595090551836

SPD typ 2 - svodič přepětí

vyjímatelný modul, optická signalizace poruchy, možnost blokace modulu, dálková signalizace poruchy

dvojpólový varistorový svodič přepětí, určený k instalaci do rozvodů nn, především do podružných rozvaděčů pro jednofázové systémy TN-S, k ochraně rozvodů a zařízení proti účinkům indukovaného přepětí při úderu blesku a proti spínacímu přepětí



Rozměry

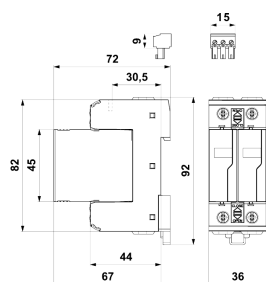
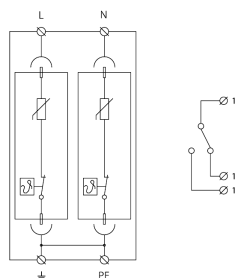


Schéma zapojení



Technické parametry

Typ SPD		T2
Jmenovité napětí	U_n	230 V AC
Nejvyšší trvalé provozní napětí	U_c	275,00 V AC
Nejvyšší trvalé provozní napětí	U_c	350,00 V DC
Jmenovitý výbojový proud (8/20 μs)	I_n	20,00 kA
Maximální výbojový proud (8/20 μs)	I_{max}	40,00 kA
Napěťová ochranná hladina při 5 kA	U_p	0,90 kV
Napěťová ochranná hladina	U_p	1,35 kV
Jmenovitý zkratový proud	I_{SCCR}	50,0 kA
Maximální předjištění		160 A gL/gG
Doba odezvy	t_a	25 ns
TOV 5 s L-N		335 V
TOV charakteristika (TOV 5 s)		výdržná
TOV 120 min L-N		440 V
TOV charakteristika (120 min)		bezpečně poruchová
Průřez připojovaných vodičů pevný (min)		1,00 mm ²
Průřez připojovaných vodičů pevný (max)		35,00 mm ²
Průřez připojovaných vodičů slaněný (min)		1,00 mm ²
Průřez připojovaných vodičů slaněný (max)		25,00 mm ²
Signalizace poruchy		červeně zbarvení indikačního pole
Dálková signalizace		bezpotenciálový přepínací kontakt
Kontakty dálkové signalizace		250 V / 0,5 A AC, 250 V / 0,1 A DC
Maximální průřez vodičů dálkové signalizace		1,5 mm ²
Stupeň krytí		IP 20
Rozsah pracovních teplot - min		-40 °C
Rozsah pracovních teplot - max		80 °C
Montáž		lišta DIN 35 mm
Spĺňuje požadavky normy		ČSN EN 61643-11 ed.2
Náhradní modul		SLP-275 V/0
Třída ETIM		EC000941