

# DA-275 V/1S+1

Objednáací číslo 8595090519751

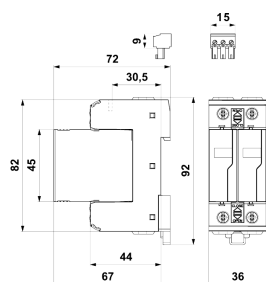
## SPD typu 3 - přepětová ochrana

vyjímatelný modul, optická signalizace poruchy, možnost blokace modulu, dálková signalizace poruchy

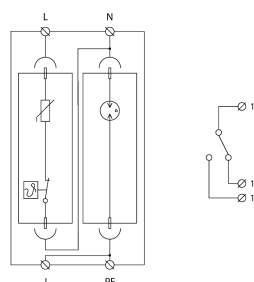
sestava varistorové přepětové ochrany a uzavřeného jiskřiště zapojených v módu 1+1, instalace do rozvodů nn v blízkosti chráněného zařízení, k ochraně zařízení proti účinkům indukovaného přepětí při úderu blesku a proti spínacímu přepětí



### Rozměry



### Schéma zapojení



## Technické parametry

Typ sítě		TT
Typ SPD		T3
Jmenovité napětí	$U_n$	230 V AC
Nejvyšší trvalé provozní napětí L-N	$U_c$	275,00 V AC
Nejvyšší trvalé provozní napětí N-PE	$U_c$	255,00 V AC
Jmenovitý výbojový proud (8/20 $\mu$ s) L-N	$I_n$	5,00 kA
Jmenovitý výbojový proud (8/20 $\mu$ s) N-PE	$I_n$	10,00 kA
Zkušební napětí L-N	$U_{oc}$	10,0 kV
Zkušební napětí N-PE	$U_{oc}$	20,0 kV
Napěťová ochranná hladina	$U_p$	1,00 kV
Napěťová ochranná hladina mód L-N	$U_p$	1,50 kV
Napěťová ochranná hladina mód N-PE	$U_p$	1,50 kV
Maximální předjištění		63 A gL/gG nebo C 63 A
Doba odezvy L-N	$t_a$	25 ns
Doba odezvy N-PE	$t_a$	100 ns
Průřez připojovaných vodičů pevný (min)		1,00 mm <sup>2</sup>
Průřez připojovaných vodičů pevný (max)		35,00 mm <sup>2</sup>
Průřez připojovaných vodičů slaněný (min)		1,00 mm <sup>2</sup>
Průřez připojovaných vodičů slaněný (max)		25,00 mm <sup>2</sup>
Signalizace poruchy L-N		červené zbarvení indikačního pole
Signalizace poruchy N-PE		ne
Dálková signalizace		bezpotenciálový přepínací kontakt
Kontakty dálkové signalizace		250 V / 0,5 A AC, 250 V / 0,1 A DC
Maximální průřez vodičů dálkové signalizace		1,5 mm <sup>2</sup>
Stupeň krytí		IP 20
Rozsah pracovních teplot - min		-40 °C
Rozsah pracovních teplot - max		80 °C
Montáž		lišta DIN 35 mm
Spĺňuje požadavky normy		ČSN EN 61643-11 ed.2
Třída ETIM		EC000942