

DA-275-DF6

Objednáací číslo 8595090557173

SPD typu 3 - přepěťová ochrana s vf filtrem

optická signalizace poruchy

přepěťová ochrana s integrovaným odrušovacím vf filtrem, instalace do rozvodů nn v blízkosti chráněného zařízení, k ochraně napájení řídicích systémů MaR, EZS, EPS apod. proti pulsnímu přepětí a vf rušení



Rozměry

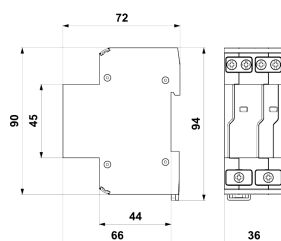
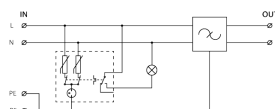


Schéma zapojení



Technické parametry

Typ SPD		T3
Jmenovité napětí	U_n	230 V AC
Nejvyšší trvalé provozní napětí	U_c	275,00 V AC
Jmenovitý zatěžovací proud při 25°C	I_L	6,000 A
Jmenovitý výbojový proud (8/20 μ s) L-N	I_n	3,00 kA
Jmenovitý výbojový proud (8/20 μ s) N-PE	I_n	3,00 kA
Jmenovitý výbojový proud (8/20 μ s) L+N-PE	I_n	5,00 kA
Zkušební napětí L-N	U_{oc}	6,0 kV
Zkušební napětí N-PE	U_{oc}	6,0 kV
Zkušební napětí L+N-PE	U_{oc}	10,0 kV
Napěťová ochranná hladina mód L-N	U_p	1,20 kV
Napěťová ochranná hladina mód N-PE	U_p	1,50 kV
Napěťová ochranná hladina mód L-PE	U_p	1,50 kV
Jmenovitý zkratový proud	I_{SCCR}	6,0 kA
Maximální předjištění		6 A gL/gG nebo C 6 A
Doba odezvy L-N	t_a	25 ns
Doba odezvy N-PE	t_a	100 ns
TOV 5 s L-N		335 V
TOV 5 s L-PE		440 V
TOV charakteristika (TOV 5 s)		výdržná
TOV 120 min L-N		440 V
TOV 120 min L-PE		335 V
TOV charakteristika (120 min)		výdržná
TOV 200 ms L-PE		1 200 V
TOV 200 ms N-PE		1 455 V
TOV charakteristika (TOV 200 ms)		bezpečně poruchová
Útlum filtru při 1MHz nesymetrický (50 Ω /50 Ω)		30 dB
Průřez připojovaných vodičů pevný (max)		6,00 mm ²
Průřez připojovaných vodičů slaněný (max)		6,00 mm ²
Signalizace poruchy		červená kontrolka
Průřez připojovaných vodičů dálkové signalizace pevný (max)		1,5 mm ²
Průřez připojovaných vodičů dálkové signalizace slaněný (max)		1,5 mm ²
Stupeň krytí		IP 20
Rozsah pracovních teplot - min		-40 °C

Rozsah pracovních teplot - max	80 °C
Montáž	lišta DIN 35 mm
Splňuje požadavky normy	ČSN EN 61643-11 ed.2
Třída ETIM	EC000942