

# DM-006/1 3L DJ

Objednáací číslo 8595090514022

Kombinovaná hrubá a jemná ochrana pro telekomunikační a signalizační sítě

vazební impedance (L - indukčnost)

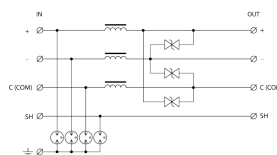
dvoustupňová přepěťová ochrana třížilových signálových linek, instalace těsně před chráněné zařízení, k ochraně rozhraní řídicích systémů MaR, EZS, EPS apod., zejména rozhraní RS 485, před pulsním přepětím, proti podélnému přepětí (žíla-ochranná zem) hrubá přepěťová ochrana, proti příčnému přepětí (žíla - žíla) hrubá i jemná přepěťová ochrana



## Rozměry



## Schéma zapojení



## Technické parametry

<b>Typ SPD</b>		C2, C3
<b>Připojení (vstup - výstup)</b>		svorky - svorky
<b>Umístění SPD</b>		ST 2+3
<b>Jmenovité napětí</b>	$U_n$	6 V DC
<b>Nejvyšší trvalé provozní napětí</b>	$U_c$	5,70 V AC
<b>Nejvyšší trvalé provozní napětí</b>	$U_c$	8,10 V DC
<b>Jmenovitý zatěžovací proud při 25°C</b>	$I_L$	0,370 A
<b>C2 jmenovitý výbojový proud (8/20 <math>\mu</math>s) na žílu</b>	$I_n$	10,00 kA
<b>C2 ochranná hladina napětí mód žíla-žíla při <math>I_n</math></b>	$U_p$	25 V
<b>C2 ochranná hladina napětí mód žíla-PE při <math>I_n</math></b>	$U_p$	350 V
<b>C3 ochranná hladina napětí mód žíla-žíla při 1 kV/<math>\mu</math>s</b>	$U_p$	12 V
<b>C3 ochranná hladina napětí mód žíla-PE při 1 kV/<math>\mu</math>s</b>	$U_p$	650 V
<b>Doba odezvy žíla-žíla</b>	$t_a$	1 ns
<b>Doba odezvy žíla-PE</b>	$t_a$	100 ns
<b>Sériová indukčnost na žílu</b>	L	100,00 $\mu$ H
<b>Mezní frekvence žíla-žíla</b>	f	0,16 MHz
<b>Průřez připojovaných vodičů pevný (max)</b>		4,00 mm <sup>2</sup>
<b>Průřez připojovaných vodičů slaněný (max)</b>		2,50 mm <sup>2</sup>
<b>Stupeň krytí</b>		IP 20
<b>Rozsah pracovních teplot - min</b>		-40 °C
<b>Rozsah pracovních teplot - max</b>		80 °C
<b>Montáž</b>		lišta DIN 35 mm
<b>Splňuje požadavky normy</b>		ČSN EN 61643-21+A1,A2
<b>Třída ETIM</b>		EC001625