

DM-024/1 3L DJ

Objednávací číslo 8595090515197

Kombinovaná hrubá a jemná ochrana pro telekomunikační a signalizační sítě

vazební impedance (L - indukčnost)

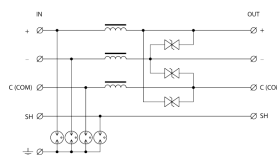
dvoustupňová přepěťová ochrana třížilových signálových linek, instalace těsně před chráněné zařízení, k ochraně rozhraní řídicích systémů MaR, EZS, EPS apod., zejména rozhraní RS 485, před pulsním přepětím, proti podélnému přepětí (žíla-ochranná zem) hrubá přepěťová ochrana, proti příčnému přepětí (žíla - žíla) hrubá i jemná přepěťová ochrana



Rozměry



Schéma zapojení



Technické parametry

Typ SPD		C2, C3
Připojení (vstup - výstup)		svorky - svorky
Umístění SPD		ST 2+3
Jmenovité napětí	U_n	24 V DC
Nejvyšší trvalé provozní napětí	U_c	20,60 V AC
Nejvyšší trvalé provozní napětí	U_c	29,10 V DC
Jmenovitý zatěžovací proud při 25°C	I_L	0,370 A
C2 jmenovitý výbojový proud (8/20 μs) na žílu	I_n	10,00 kA
C2 ochranná hladina napětí mód žíla-žíla při I_n	U_p	50 V
C2 ochranná hladina napětí mód žíla-PE při I_n	U_p	350 V
C3 ochranná hladina napětí mód žíla-žíla při 1 kV/μs	U_p	40 V
C3 ochranná hladina napětí mód žíla-PE při 1 kV/μs	U_p	650 V
Doba odezvy žíla-žíla	t_a	1 ns
Doba odezvy žíla-PE	t_a	100 ns
Sériová indukčnost na žílu	L	100,00 μ H
Mezní frekvence žíla-žíla	f	0,16 MHz
Průřez připojovaných vodičů pevný (max)		4,00 mm ²
Průřez připojovaných vodičů slaněný (max)		2,50 mm ²
Stupeň krytí		IP 20
Rozsah pracovních teplot - min		-40 °C
Rozsah pracovních teplot - max		80 °C
Montáž		lišta DIN 35 mm
Splňuje požadavky normy		ČSN EN 61643-21+A1,A2
Třída ETIM		EC001625