

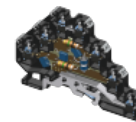
DMLF-024/1-RS

Objednáací číslo 8595090553335

Kombinovaná hrubá a jemná ochrana pro telekomunikační a signalizační sítě v řadové svorce

vazební impedance – indukčnost, šroubové svorky

dvoustupňová přepěťová ochrana dvoužilových signálových linek, instalace těsně před chráněné zařízení, k ochraně analogových měřicích linek v prostředí s vf rušením, proti podélnému přepětí (žíla-ochranná zem) a proti příčnému přepětí (žíla – žíla) hrubá i jemná přepěťová ochrana



Rozměry

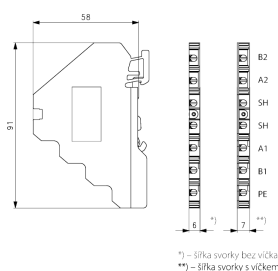
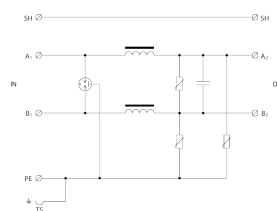


Schéma zapojení



Technické parametry

Typ SPD		C2, C3
Připojení (vstup - výstup)		svorky - svorky
Umístění SPD		ST 2
Jmenovité napětí	U_n	24 V DC
Nejvyšší trvalé provozní napětí	U_c	31,00 V DC
Jmenovitý zatěžovací proud při 25°C	I_L	0,100 A
C2 jmenovitý výbojový proud (8/20 μs) na žílu	I_n	5,00 kA
C2 celkový výbojový proud (8/20 μs) žíly-PE	I_{Total}	10,00 kA
C2 ochranná hladina napětí mód žíla-žíla při I_n	U_p	65 V
C2 ochranná hladina napětí mód žíla-PE při I_n	U_p	80 V
C3 ochranná hladina napětí mód žíla-žíla při 1 kV/μs	U_p	55 V
C3 ochranná hladina napětí mód žíla-PE při 1 kV/μs	U_p	55 V
Doba odezvy žíla-žíla	t_a	25 ns
Doba odezvy žíla-PE	t_a	25 ns
Mezní frekvence žíla-žíla	f	0,07 MHz
Průřez připojovaných vodičů pevný (max)		4,00 mm ²
Průřez připojovaných vodičů slaněný (max)		2,50 mm ²
Stupeň krytí		IP 20
Rozsah pracovních teplot - min		-40 °C
Rozsah pracovních teplot - max		70 °C
Montáž		lišta DIN 35 mm
Splňuje požadavky normy		ČSN EN 61643-21+A1,A2
Třída ETIM		EC001625