

HX-230 N50 F/M

Objednací číslo 8595090535102

Svodič bleskových proudů pro koaxiální vedení

konektory N 50 ohm

výkonný svodič bleskových proudů pro koaxiální vedení, instaluje se na rozhraní zón LPZ 0 a LPZ 1 na vstupu vedení do objektu, k ochraně koaxiálních vedení rádiových a telekomunikačních zařízení při přímém i nepřímém úderu blesku, vhodný pro kombinované rozvody signálu a napájecího napětí



Rozměry

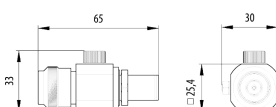
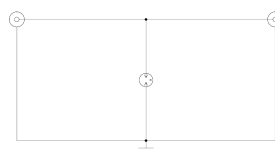


Schéma zapojení



Technické parametry

Typ SPD		D1, C2
Umístění SPD		ST 1+2
Nejvyšší trvalé provozní napětí	U_c	180,00 V DC
Jmenovitý zatěžovací proud při 25°C	I_L	6,000 A
C2 jmenovitý výbojový proud (8/20 μ s) žíla-PE	I_n	10,00 kA
D1 impulsní výbojový proud (10/350 μ s) žíla-PE	I_{imp}	2,50 kA
C3 ochranná hladina napětí mód žíla-PE při 1 kV/ μ s	U_p	650 V
Doba odezvy žíla-PE	t_a	100 ns
Výkon	P	640 W
Vlnová impedance	Z	50 Ω
Frekvenční rozsah - min	f	0,00 MHz
Frekvenční rozsah - max	f	3 500,00 MHz
Vložný útlum		0,10 dB
Útlum odrazem		1,2
Připojení (vstup - výstup)		N 50
Stupeň krytí		IP 66
Rozsah pracovních teplot - min		-40 °C
Rozsah pracovních teplot - max		80 °C
Splňuje požadavky normy		ČSN EN 61643-21+A1,A2
Třída ETIM		EC001466