

# SLP-PV1000 V/Y S

Objednáací číslo 8595090536710

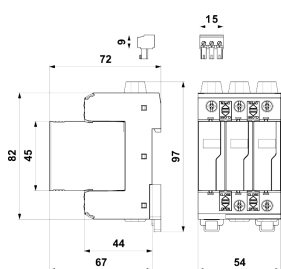
## SPD PV typu 2 - svodič přepětí pro fotovoltaické aplikace

výjímately modul, optická signalizace poruchy, možnost blokace modulu, dálková signalizace poruchy

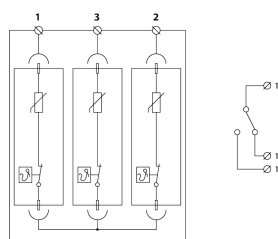
varistorový svodič přepětí v zapojení 'Y', k ochraně fotovoltaických instalací, tam kde je dodržena dostatečná vzdálenost nebo není použit LPS, Volba maximálního provozního napětí SPD:  $UCPV \geq 1,2 \times UOC\ STC$



### Rozměry



### Schéma zapojení



### Technické parametry

<b>Typ SPD</b>		PV T2
<b>Nejvyšší trvalé provozní napětí mód 1/3, 2/3</b>	$U_{CPV}$	1 020,00 V DC
<b>Jmenovitý výbojový proud (8/20 <math>\mu</math>s)</b>	$I_n$	15,00 kA
<b>Maximální výbojový proud (8/20 <math>\mu</math>s)</b>	$I_{max}$	30,00 kA
<b>Napěťová ochranná hladina mód 1/2</b>	$U_p$	4,00 kV
<b>Napěťová ochranná hladina mód 1/3, 2/3</b>	$U_p$	4,00 kV
<b>Jmenovitý zkratový proud</b>	$I_{SCPV}$	1 000 A DC
<b>Doba odezvy</b>	$t_a$	25 ns
<b>Průřez připojovaných vodičů pevný (min)</b>		1,00 mm <sup>2</sup>
<b>Průřez připojovaných vodičů pevný (max)</b>		35,00 mm <sup>2</sup>
<b>Průřez připojovaných vodičů slaněný (min)</b>		1,00 mm <sup>2</sup>
<b>Průřez připojovaných vodičů slaněný (max)</b>		25,00 mm <sup>2</sup>
<b>Signalizace poruchy</b>		červené zbarvení indikačního pole
<b>Dálková signalizace</b>		bezpotenciálový přepínací kontakt
<b>Kontakty dálkové signalizace</b>		250 V / 0,5 A AC, 250 V / 0,1 A DC
<b>Maximální průřez vodičů dálkové signalizace</b>		1,5 mm <sup>2</sup>
<b>Stupeň krytí</b>		IP 20
<b>Rozsah pracovních teplot - min</b>		-40 °C
<b>Rozsah pracovních teplot - max</b>		80 °C
<b>Montáž</b>		lišta DIN 35 mm
<b>Splňuje požadavky normy</b>		ČSN EN 50539-11
<b>Náhradní modul</b>		SLP-PV500Y V/O
<b>Třída ETIM</b>		EC000941