

# SLP-PV1500 V/Y S

Objednáací číslo 8595090560371

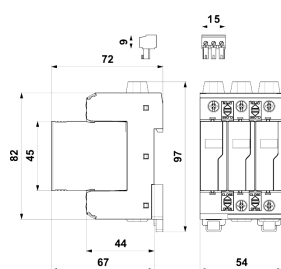
## SPD PV typu 2 - svodič přepětí pro fotovoltaické aplikace

vyjímatelný modul, optická signalizace poruchy, možnost blokace modulu, dálková signalizace poruchy

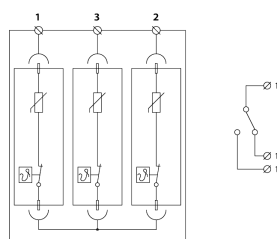
varistorový svodič přepětí v zapojení 'Y', k ochraně fotovoltaických instalací, tam kde je dodržena dostatečná vzdálenost nebo není použit LPS, Volba maximálního provozního napětí SPD:  $UCPV \geq 1,2 \times UOC\ STC$



### Rozměry



### Schéma zapojení



## Technické parametry

Typ SPD		PV T2
Nejvyšší trvalé provozní napětí mód 1/3, 2/3	$U_{CPV}$	1 500,00 V DC
Jmenovitý výbojový proud (8/20 $\mu$ s)	$I_n$	15,00 kA
Maximální výbojový proud (8/20 $\mu$ s)	$I_{max}$	30,00 kA
Napěťová ochranná hladina mód 1/2	$U_p$	6,40 kV
Napěťová ochranná hladina mód 1/3, 2/3	$U_p$	6,40 kV
Jmenovitý zkratový proud	$I_{SCPV}$	1 000 A DC
Doba odezvy	$t_a$	25 ns
Reziduální proud mód 1/3, 2/3	$I_{PE}$	0,15000 mA AC
Reziduální proud mód 1/3, 2/3	$I_{PE}$	0,00080 mA DC
Průřez připojovaných vodičů pevný (min)		1,00 mm <sup>2</sup>
Průřez připojovaných vodičů pevný (max)		35,00 mm <sup>2</sup>
Průřez připojovaných vodičů slaněný (min)		1,00 mm <sup>2</sup>
Průřez připojovaných vodičů slaněný (max)		25,00 mm <sup>2</sup>
Signalizace poruchy		červené zbarvení indikačního pole
Dálková signalizace		bezpotenciálový přepínací kontakt
Kontakty dálkové signalizace		250 V / 0,5 A AC, 250 V / 0,1 A DC
Maximální průřez vodičů dálkové signalizace		1,5 mm <sup>2</sup>
Stupeň krytí		IP 20
Rozsah pracovních teplot - min		-40 °C
Rozsah pracovních teplot - max		80 °C
Montáž		lišta DIN 35 mm
Splňuje požadavky normy		ČSN EN 50539-11
Náhradní modul		SLP-PV750Y V/0
Třída ETIM		EC000941