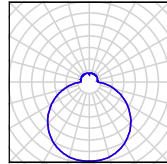
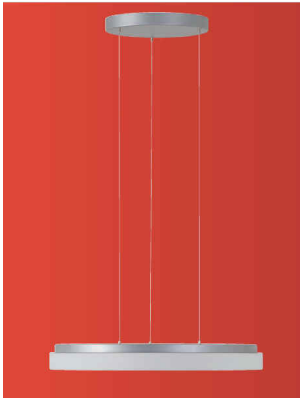


CARINA LE 1,2



TECHNICKÁ DATA

Světelný zdroj	LED modul Osmont L17C, L20C
Teplota chromatičnosti	3000K, 4000K
Index podání barev	3000K Ra>80, 4000K Ra>80
Životnost LED	50 000 hod / L80B10 (při okolní teplotě 25°C)
Proudový zdroj	Tridonic
Fotobiologická bezpečnost svítidla dle EN 62471 (Blue light hazard)	bezpečné (Risk group – 0)
Energetická třída	A++
Přívodní napětí	230V
Stupeň krytí	IP40
Pracovní teplota	od -20°C do +30°C
Záruka	5 let
Závěs	3 lanka, která jsou i přívodem elektrické energie
Barevné provedení	bílá, stříbrná, černá
Materiál stínítka	třívrstvé opálové sklo s matovaným povrchem
Způsob držení stínítka	sklapovací držáky
Montáž	na strop
Použití	bytové a kancelářské prostory

VARIANTY

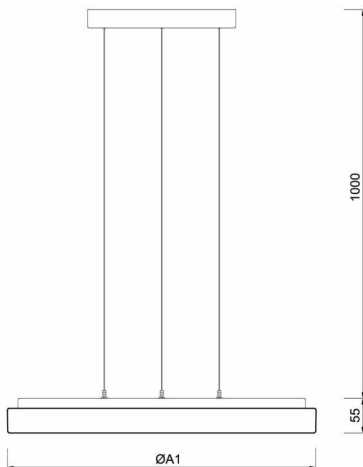
LED:

	Typové označení	Příkon [W]	Světelný tok LED [lm]		Světelný tok svítidla [lm]		Možnost Strmivání (DALI)
			3000K	4000K	3000K	4000K	
CARINA LE1	LED-1L17C07ZLE11/425/L100 x.000	25	3320	3500	2090	2210	•
CARINA LE2	LED-1L20C07ZLE11/426/L100 x.000	35	4750	5010	3090	3260	•
CARINA LE2	LED-1L20C10ZLE11/426/L100 x.000	50	6540	6890	4250	4480	•

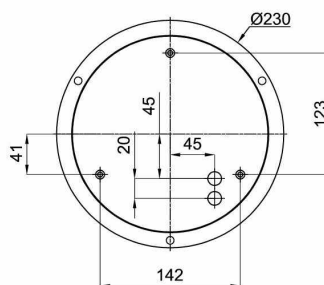
x – barevné provedení (B – bílá, S – šedá, C – černá)
.000 – 3000K nebo 4000K

ROZMĚRY

ROZMĚRY SVÍTIDLA [mm]:



MONTÁŽNÍ ROZMĚRY [mm]:



	ØA1
CARINA LE1	375
CARINA LE2	500