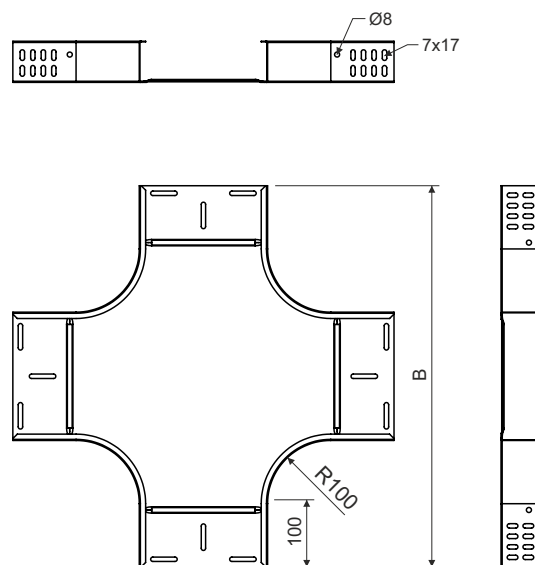
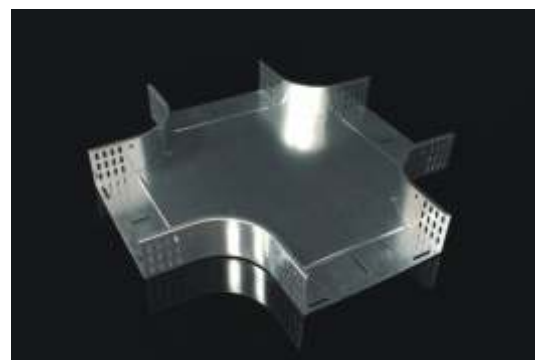


kříž

číslo položky	pro šířku žlabu	pro výšku žlabu	B	tloušťka plechu
KR 35X50	50	35	450	0,8
KR 35X75	75	35	475	0,8
KR 35X100	100	35	500	0,8
KR 35X150	150	35	550	0,8
KR 35X200	200	35	600	1,0
KR 35X300	300	35	700	1,0
KR 35X400	400	35	800	1,0
KR 35X500	500	35	900	1,0
KR 35X600	600	35	1000	1,0
KR 60X50	50	60	450	0,8
KR 60X75	75	60	475	0,8
KR 60X100	100	60	500	0,8
KR 60X150	150	60	550	0,8
KR 60X200	200	60	600	1,0
KR 60X300	300	60	700	1,0
KR 60X400	400	60	800	1,0
KR 60X500	500	60	900	1,0
KR 60X600	600	60	1000	1,2
KR 85X100	100	85	500	0,8
KR 85X150	150	85	550	0,8
KR 85X200	200	85	600	1,0
KR 85X300	300	85	700	1,0
KR 85X400	400	85	800	1,0
KR 85X500	500	85	900	1,0
KR 85X600	600	85	1000	1,2
KR 110X150	150	110	550	0,8
KR 110X200	200	110	600	1,0
KR 110X300	300	110	700	1,0
KR 110X400	400	110	800	1,0
KR 110X500	500	110	900	1,0
KR 110X600	600	110	1000	1,2



popis výrobku:

Kříž je určen k propojení křížících se kabelových tras v jedné úrovni vedených kabelovými žlaby JUPITER nebo kabelovými lávkami o stejné šířce.

Spojení se provádí šroubem NSM 6X10. S ohledem na ochranu kabelů je umístění šroubu hlavou uvnitř kabelového žlabu.

K trase v povrchové úpravě F se použije šroub s povrchovou úpravou GMT.

Kříž je možné dodat v polyesterovém laku (vrstva laku 60, 100 µm).

konfigurace:

S - pozinkovaná ocel, vrstva zinku 15 - 27 µm
 F - žárově zinkovaná ocel ponorem, vrstva zinku 50 - 100 µm
 EO - epoxy lak do vnitřního prostředí - po obvodu, 60 µm
 EC - epoxy lak do vnitřního prostředí - celkový, 60 µm

prodejní množství:

á 1 ks

certifikace:

ČSN EN 61537:02

skladování:

ČSN EN 60721-3-1

